



Комитет по земельным ресурсам и землеустройству  
г. Новосибирска

**Сведения об учете части объекта недвижимости**

13.08.2004 г.

№ —

адрес (местоположение): Новосибирская обл., г.Новосибирск,  
ул.Грибоедова, д.13

наименование: помещения

назначение: нежилые

характеристика:

(общая площадь: 140.70 кв.м)

общая (полезная) площадь: (жилая площадь: -)

этаж: цокольный

номера на поэтажном плане: 1-4

технический документ: Выписка из ЕГРОГД N 17541

выдан 30.03.2004г. Филиал ФГУП "Ростехинвентаризация" по НСО

инвентарный номер: 50:401:001:007376020:0001:20004

(реестровый номер: -) литер: IV

(документ составлен по состоянию на 26.02.2004г.)

КАДАСТРОВЫЙ НОМЕР: 54:35:074480:22:01:27

Предыдущий кадастровый номер:

Примечание:

Председатель

Хоботьева Л.Н.



А.В. Кондратьев

# ФИЛИАЛ ФГУП "РОСТЕХИНВЕНТАРИЗАЦИЯ"

по Новосибирской области

630099 г. Новосибирск 99, ул. Трудовая, 3 тел. 22-44-88

## ВЫПИСКА № 17541

из единого государственного реестра объектов градостроительной деятельности

30 марта 2004г.

По результатам обследования в натуре от 26 февраля 2004г.

Настоящая выписка выдана

Департаменту земельных и имущественных отношений г.Новосибирска

Выдана на предмет оформления

регистрации прав

Инвентарный номер объекта

50 : 401 : 001 : 007376020 : 0001 : 20004

Прежний инвентарный номер

о-1962

Кадастровый номер

54 : 35 : 074480 : 22 : 50 : 401 : 001 : 007376020 : 0001 : 20004

Местоположение (адрес) объекта

г.Новосибирск

ул. Грибоедова

дом № 13

### Состав, основные характеристики, техническое состояние, оценка объекта

Литера на плане	Наименование объекта (строение, помещение, сооружение)	Инвентаризационная стоимость с учетом износа в ценах 2004 г	Материал стен	% износа	Площадь помеш. м <sup>2</sup>	Жилая площадь м <sup>2</sup>	Примечание
IV	Помещение <i>(назначение не определено) - не определено</i> на цокольном этаже 5 этажного жилого дома с цокольным этажом	-	кирпичные	37	140,7	-	
	<i>Итого :</i>	-			140,7	-	

сумма прописью

В том числе составляющие объекта, разрешение на возведение которых, либо акт приемки в эксплуатацию на которые не предъявлены

	<i>Итого :</i>						

сумма прописью

### Сведения о принадлежности

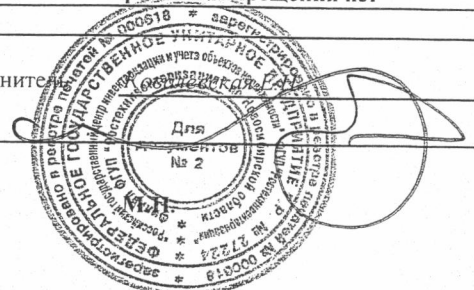
№ п/п	Наименование собственника (владельца)	Доля в праве	Основания принадлежности

Сведения о наличии или отсутствии запрещения или ареста на объект

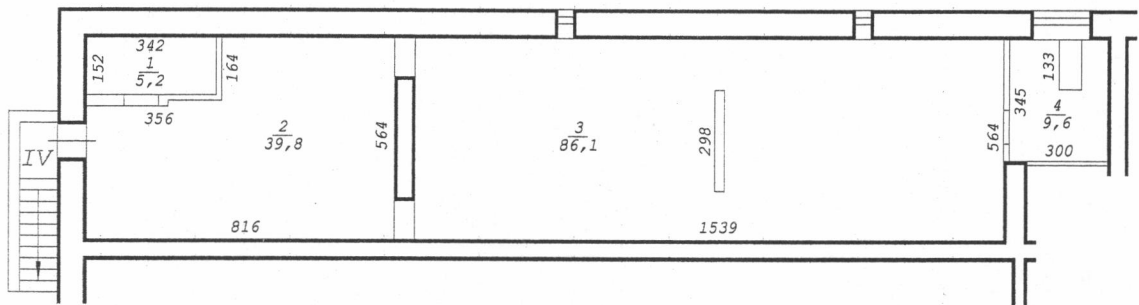
ареста и запрещения нет

Уполномоченное лицо ФГУП "Ростехинвентаризация"

Исполнитель



### Фрагмент цокольного этажа



Составлен по состоянию  
на 26" 02 2004 года

Лист № 1		Позтажный план на строение лит. IV по ул. Грибоедова дом № 13 г.Новосибирск		M1:200
Дата	Исполнитель	Ф.И.О.		
26.02.04	Инженер	Бурачевский		
26.02.04	Инж. бригад.	Балашова		
26.02.04	Рук. группы	Гребнева		

# Экспликация

к поэтажному плану здания (строения), расположенного в г. Новосибирске  
по улице (переулку) Грибоедова 13

Дата записи и литер по плану	Этаж	Номер по плану	Назначение частей помещения	Формула подсчета площади по внутреннему обмеру	Площадь по внутреннему обмеру в кв. м						Итого по этажу строения	Самовольно возвед. или переоборуд.	Высота помещений по внутреннему обмеру		
					прочая										
					площадь нежилых помещений	в т.ч. полезная	площадь нежилых помещений	в т.ч. полезная	площадь нежилых помещений	в т.ч. полезная					
1	2	3	4	5	6	7	8	9	10	11	12	13	14		
IV 26.02.04	ЦОКОЛЬНЫЙ	1	Техническ. помещение	1,52×3,42	5,2	5,2									
		2	Техническ. помещение	8,16×5,64- -3,56×1,64- -2,15×0,18	39,8	39,8								3,34	
		3	Техническ. помещение	15,39×5,64- -2,98×0,25	86,1	86,1									
		4	Техническ. помещение	3,45×3,00- -1,33×0,59	9,6	9,6									
		<b>Итого по литеру IV :</b>					<b>140,7</b>	<b>140,7</b>				<b>140,7</b>			

Примечание: Надписание наименования пустых граф производится при заполнении экспликации по назначению помещения