

**ФЕДЕРАЛЬНОЕ АГЕНТСТВО КАДАСТРА ОБЪЕКТОВ НЕДВИЖИМОСТИ**  
**ФЕДЕРАЛЬНОЕ ГОСУДАРСТВЕННОЕ УНИТАРНОЕ ПРЕДПРИЯТИЕ**  
**РОССИЙСКИЙ ГОСУДАРСТВЕННЫЙ ЦЕНТР ИНВЕНТАРИЗАЦИИ И УЧЕТА ОБЪЕКТОВ НЕДВИЖИМОСТИ**  
**НОВОСИБИРСКИЙ ФИЛИАЛ ФГУП "РОСТЕХИНВЕНТАРИЗАЦИЯ"**  
 630099 г. Новосибирск 99, ул. Трудовая, 3 тел. 22-44-88

**ВЫПИСКА**

из единого государственного реестра объектов капитального строительства

По результатам обследования в натуре от 30 мая 2007г.  
20 марта 2007г.

Департаменту земельных и имущественных отношений г.Новосибирска  
(фамилия, имя, отчество физического лица или полное наименование юридического лица)

50 : 401 : 384 : 009031430 : 0003

с-3143

54 .35 : 091635 : 0002 : 50 : 401 : 384 : 009031430 : 0003

г.Новосибирск

ул.

Тихая

дом №

3

**Состав, основные характеристики, техническое состояние, оценка объекта**

| Литера на плане | Наименование объекта (строение, помещение, сооружение)          | Инвентаризационная стоимость с учетом износа в ценах 2007 г. | Материал стен    | % износа | Площадь здания м <sup>2</sup> | Примечание   |
|-----------------|---|--|------------------|----------|-------------------------------|--|
| <i>В</i>        | <i>Здание профилактория для гаражного хозяйства - 1-этажное</i> | -  | <i>кирпичные</i> | 48       | 2620,5                        | <i>Акт приемки здания в эксплуатацию не предъявлен</i> |
|                 | <i>Итого :</i>  | -  |                  |          | 2620,5                        |  |

сумма прописью

**В том числе составляющие объекта, разрешение на возведение которых, либо акт приемки в эксплуатацию на которые не предъявлены**

|  |                |  |  |  |  |
|--|----------------|--|--|--|--|
|  |                |  |  |  |  |
|  |                |  |  |  |  |
|  |                |  |  |  |  |
|  |                |  |  |  |  |
|  |                |  |  |  |  |
|  |                |  |  |  |  |
|  | <i>Итого :</i> |  |  |  |  |

сумма прописью

**Сведения о принадлежности**

| № п/п | Наименование собственника (владельца) | Доля в праве | Основания принадлежности |
|-------|---------------------------------------|--------------|--------------------------|
|       |                                       |              |                          |
|       |                                       |              |                          |
|       |                                       |              |                          |
|       |                                       |              |                          |
|       |                                       |              |                          |
|       |                                       |              |                          |
|       |                                       |              |                          |
|       |                                       |              |                          |
|       |                                       |              |                          |
|       |                                       |              |                          |

Сведения о наличии или отсутствии запрещения или ареста на объект

ареста и запрещения нет

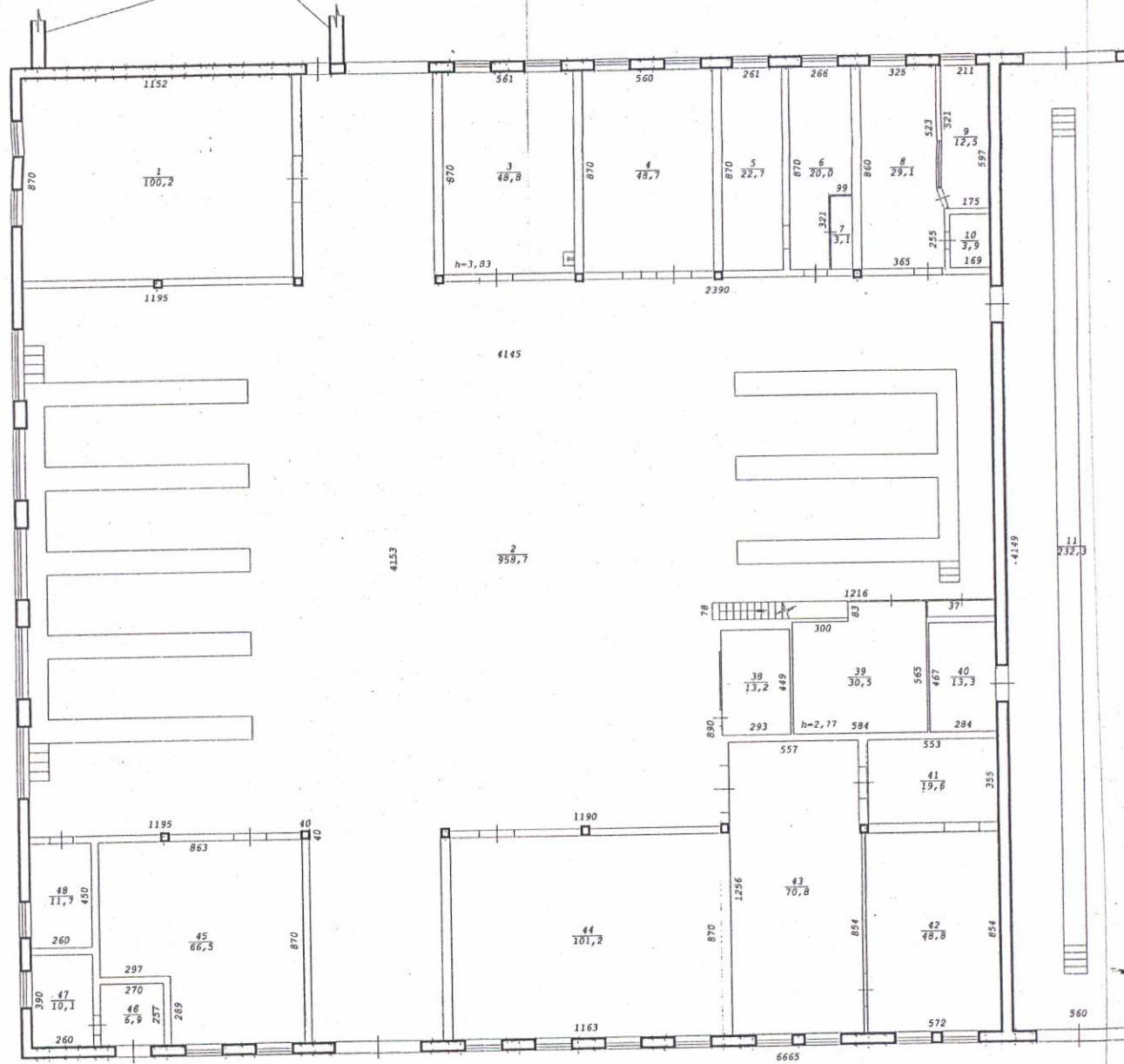
Уполномоченное лицо ФГУП "Ростехинвентаризация"

Исполнитель

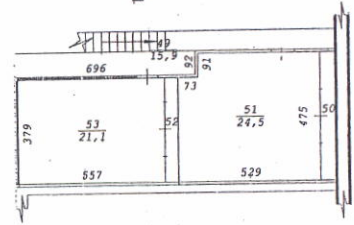


Кузнецов С.А.

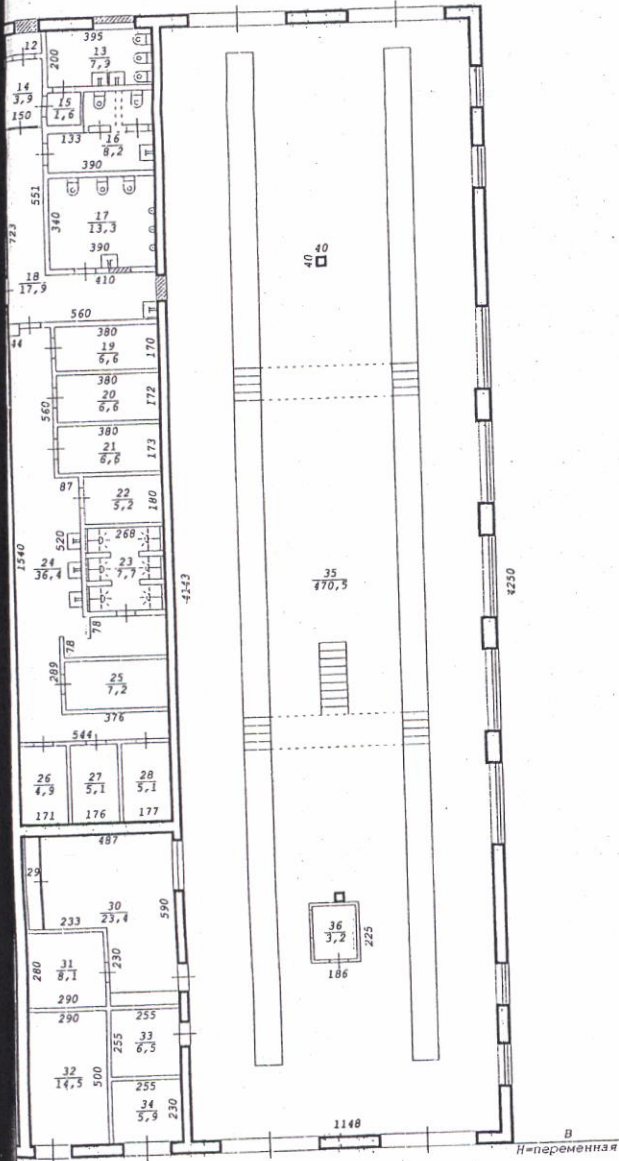
Существующие стены  
административного корпуса



Антресоль



# План 1 этажа



| Новосибирский филиал<br>ФГУП "Ростехинвентаризация" |   |               |
|---|---|---------------|
| Лист № 1  | Постажный план на<br>строение лит. <u>В</u><br>ул. <u>Тихая</u> № <u>3</u><br>г.Новосибирск | M1:200        |
| Дата  | Исполнитель   | Ф.И.О.        |
| 20.03.07  | Ст. техник  | Тувов А.А.    |
|   | Инж.бригад  | Балашова Л.А. |
|   | Рук. группы   | Гребнева Е.Т. |

## Экспликация

к поэтажному плану здания (строения), расположенного по адресу  
Новосибирская обл., г.Новосибирск, Советский р-н

( субъект РФ, административный район, город, поселок и т.п. )

улица (переулок)

Тихая

№

3

| Дата записи и литер по плану | Этаж | Номер по плану | Назначение частей помещения | Формула подсчета площади по внутреннему обмеру  | Площадь помещений, м <sup>2</sup> | Высота помещений по внутреннему обмеру, м | Самовольно возведенная или реконструированная площадь, м <sup>2</sup> |
|------------------------------|------|----------------|-----------------------------|---|-----------------------------------|---|---|
|                              |      |                |                             |   | Производственное                  |   |   |
| 1                            | 2    | 3              | 4                           | 5   | 6                                 | 7   | 8   |
| В, 20.03.2007                |      |                |                             |   |                                   |   |   |
|                              | 1    | 1              | Цех                         | 11.52*8.70  | 100,2                             |   |   |
|                              | 1    | 2              | Мастерская                  | 41.45*41.53-11.95*9.00-23.90*9.00-12.16*0.78-12.00*8.90-23.90*9.00-11.95*9.00-0.40*0.12*8-0.06*0.28-0.40*0.14*2-0.12*1.25*4 | 958,7                             |   |   |
|                              | 1    | 3              | Цех                         | 5.61*8.70   | 48,8                              |   |   |
|                              | 1    | 4              | Карбюраторная               | 5.60*8.70   | 48,7                              |   |   |
|                              | 1    | 5              | Аккумуляторная              | 2.61*8.70   | 22,7                              |   |   |
|                              | 1    | 6              | Аккумуляторная              | 2.66*8.70-0.99*3.21   | 20,0                              |   |   |
|                              | 1    | 7              | Склад                       | 0.95*3.25   | 3,1                               |   |   |
|                              | 1    | 8              | Маслохранилище              | 3.25*8.60+(3.37+2.55)/2*0.40  | 29,1                              |   |   |
|                              | 1    | 9              | Кабинет                     | 2.11*5.21+(2.11+1.75)/2*0.76  | 12,5                              |   |   |
|                              | 1    | 10             | Склад                       | 1.69*2.30   | 3,9                               |   |   |
|                              | 1    | 11             | Мастерская                  | 5.60*41.49  | 232,3                             |   |   |
|                              | 1    | 12             | Тамбур                      |   | 1,2                               |   |   |
|                              | 1    | 13             | Сан. узел                   |   | 7,9                               |   |   |
|                              | 1    | 14             | Коридор                     | 1.50*2.57   | 3,9                               |   |   |
|                              | 1    | 15             | Тамбур                      |   | 1,6                               |   |   |
|                              | 1    | 16             | Сан. узел                   | 3.90*2.87-1.33*1.58-2.57*0.25-0.25*1.04   | 8,2                               |   |   |
|                              | 1    | 17             | Сан. узел                   | 3.90*3.40   | 13,3                              |   |   |
|                              | 1    | 18             | Коридор                     | 5.60*7.23-4.10*5.51   | 17,9                              |   |   |
|                              | 1    | 19             | Раздевалка                  |   | 6,6                               |   |   |
|                              | 1    | 20             | Раздевалка                  |   | 6,6                               |   |   |
|                              | 1    | 21             | Раздевалка                  |   | 6,6                               |   |   |
|                              | 1    | 22             | Раздевалка                  |   | 5,2                               |   |   |
|                              | 1    | 23             | Душевая                     | 2.68*3.09-0.83*0.18*2-0.81*0.18*2   | 7,7                               |   |   |
|                              | 1    | 24             | Коридор                     | 5.44*15,40-0.44*0.23-4.04*5.60-3.17*5.20-0.16*0.78-0.19*0.78-3.76*2.11  | 36,4                              |   |   |
|                              | 1    | 25             | Раздевалка                  |   | 7,2                               |   |   |
|                              | 1    | 26             | Раздевалка                  | 1.71*2.89   | 4,9                               |   |   |
|                              | 1    | 27             | Раздевалка                  | 1.76*2.90   | 5,1                               |   |   |
|                              | 1    | 28             | Раздевалка                  | 1.77*2.90   | 5,1                               |   |   |
|                              | 1    | 29             | Шкаф                        | 0.52*3.60   | 1,9                               |   |   |
|                              | 1    | 30             | Диагностическая             | 4.87*5.90-2.33*2.30   | 23,4                              |   |   |
|                              | 1    | 31             | Бытовка                     | 2.90*2.80   | 8,1                               |   |   |

Примечание: Надписание наименования пустой ячейки производится при заполнении экспликации по назначению помещения.

| Дата записи и литер по плану | Этаж      | Номер по плану | Назначение частей помещений | Формула подсчета площади по внутреннему обмеру  | Площадь помещений, м <sup>2</sup> | Высота помещений по внутреннему обмеру, м | Самовольно возведенная или перестроенная |
|------------------------------|-----------|----------------|-----------------------------|---|-----------------------------------|---|--|
|                              |           |                |                             |   | Производственное                  |   |  |
| 1                            | 2         | 3              | 4                           | 5   | 6                                 | 8   | 9  |
| В, 20.03.2007                |           |                |                             |   |                                   |   |  |
|                              | 1         | 32             | Распределительный узел      |   | 14,5                              |   |  |
|                              | 1         | 33             | Электрощитовая              |   | 6,5                               |   |  |
|                              | 1         | 34             | Трансформаторная            |   | 5,9                               |   |  |
|                              | 1         | 35             | Мастерская                  | $11.48*41.43-0.40*0.40*2-1.86*2.25-0.12*1.25*4$ | 470,5                             |   |  |
|                              | 1         | 36             | Диспетчерская               | $1.60*2.00$                                     | 3,2                               |   |  |
|                              | 1         | 37             | Шкаф                        | $2.90*0.80$                                     | 2,3                               |   |  |
|                              | 1         | 38             | Диспетчерская               | $2.93*4.49$                                     | 13,2                              |   |  |
|                              | 1         | 39             | Бытовка                     | $5.84*5.65-3.00*0.83$                           | 30,5                              |   |  |
|                              | 1         | 40             | Бытовка                     | $2.84*4.67$                                     | 13,3                              |   |  |
|                              | 1         | 41             | Моторная                    | $5.53*3.55$                                     | 19,6                              |   |  |
|                              | 1         | 42             | Цех                         | $5.72*8.54$                                     | 48,8                              |   |  |
|                              | 1         | 43             | Цех                         | $5.57*12.56+0.10*8.54$                          | 70,8                              |   |  |
|                              | 1         | 44             | Цех                         | $11.63*8.70$                                    | 101,2                             |   |  |
|                              | 1         | 45             | Цех                         | $8.63*8.70-2.97*2.89$                           | 66,5                              |   |  |
|                              | 1         | 46             | Склад                       | $2.70*2.57$                                     | 6,9                               |   |  |
|                              | 1         | 47             | Склад                       | $2.60*3.90$                                     | 10,1                              |   |  |
|                              | 1         | 48             | Бытовка                     | $2.60*4.50$                                     | 11,7                              |   |  |
|                              | Антресоль | 49             | Лестница с площадкой        | $12.16*0.78+6.96*0.92$                          | 15,9                              |   |  |
|                              |           | 50             | Шкаф                        | $0.56*4.75$                                     | 2,7                               |   |  |
|                              |           | 51             | Раздевалка                  | $5.29*4.75-0.73*0.91$                           | 24,5                              |   |  |
|                              |           | 52             | Шкаф                        | $0.52*3.79$                                     | 2,0                               |   |  |
|                              |           | 53             | Раздевалка                  | $5.57*3.79$                                     | 21,1                              |   |  |
|                              |           |                |                             | <b>Всего по зданию:</b>                         | <b>2620,5</b>                     |   |  |