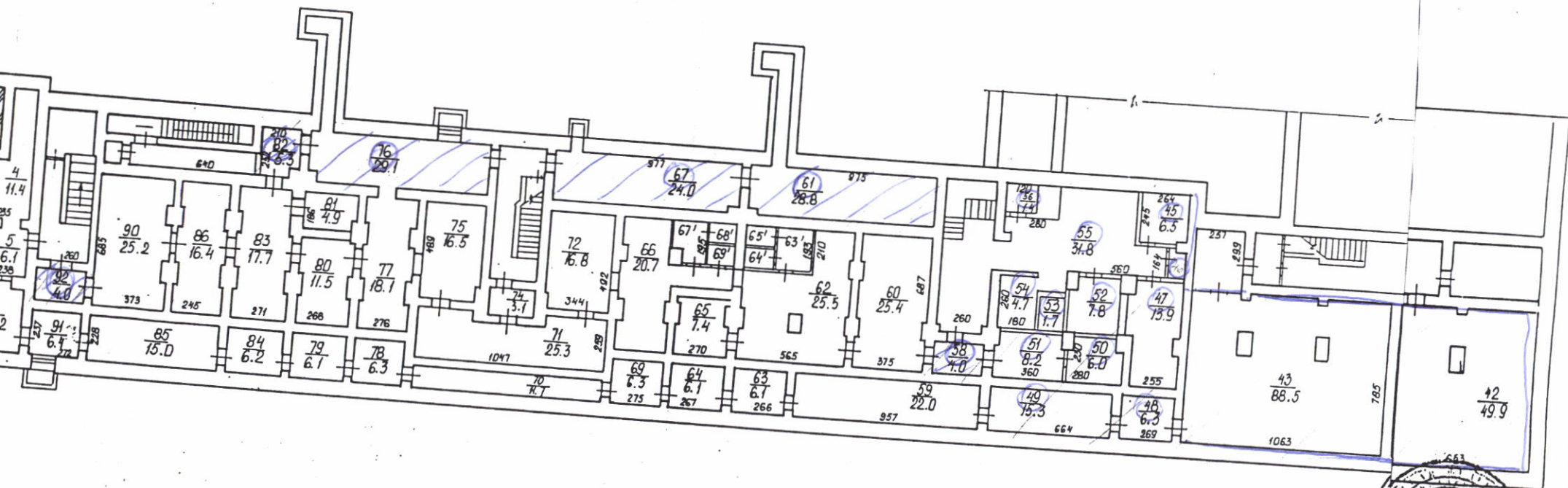


ПЛАН ПОДВАЛА



Составлен по съгласию
 № 29 - МАЯ 1991 года

Составлен по съгласию
 помещений 1; 2; 3; 4; 5; 6
 № 27 - МАЯ 1999 года



Лист	№ 1	Инженерное дело
№	1	Инженерное дело
Дата	27.05.99	Инженерное дело
Исполнитель	И.И.И.	Инженерное дело
И.И.И.	И.И.И.	Инженерное дело
Рук. г.г.	И.И.И.	Инженерное дело

2/3
 ИФОРС

Экспликация

к поэтажному плану здания (строения), расположенного в г. Новосибирске по улице (переулку) Красный проспект 66 / Крылова 7

Дата записи и литер по плану	Этаж	Номер по плану	Назначение частей помещения	Формула подсчета площади по внутреннему обмеру	Площадь по внутр. обмеру в кв. м.						Итого по этажу строения	Самовольно возвед. или переоборудован.	Высота помещ. по внутр. обмеру	
					ПРОЧАЯ									
					общая	в т.ч. полезная	общая	в т.ч. полезная	общая	в т.ч. полезная				
1	2	3	4	5	6	7	8	9	10	11	12	13	14	
02.06.2000г.	подв.	1	ПОДВАЛ. ПОМЕЩ.		29.0	29.0								
XI	-	2	ПОДВАЛ. ПОМЕЩ.		6.4	6.4							2.80	
	-	3	ПОДВАЛ. ПОМЕЩ.		8.0	8.0								
	-	4	КОРИДОР		11.4	11.4								
	-	5	КОРИДОР		6.1	6.1								
И	-	6	ПОДВАЛ. ПОМЕЩ.		11.2	11.2								
И	-	42	СПЕЦ. ПОДВАЛ	✓	49.9	49.9								
И	-	43	- " -		88.5	88.5								
И	-	45	- " -	✓	6.5	6.5								
И	-	46	- " -		1.1	1.1								
И	-	47	- " -		13.9	13.9								
И	-	48	- " -		6.3	6.3								
И	-	49	- " -		15.3	15.3								
И	-	50	СКЛАД, ТЕХН. КНИГИ		6.0	6.0								
И	-	51	- " -		8.2	8.2								
И	-	52	СПЕЦ. ПОДВАЛ		7.8	7.8								
И	-	53	- " -		1.7	1.7								
И	-	54	- " -											
И	-	55	- " -		31.8	31.8								
И	-	56	- " -		1.4	1.4								
И	-	58	КОРИДОР		4.0	4.0								
	-	59	СПЕЦ. ПОДВАЛ		22.0	22.0								
	-	60	СКЛАД		25.4	25.4								
И	-	61	СПЕЦ. ПОДВАЛ		28.8	28.8								
	-	62	СКЛАД		25.5	25.5								

Примечание: Надписание наименования пустых граф производится при заполнении экспликации по назначению помещения

Имя: Назначение помещений
 Имя: Назначение помещений
 Имя: Назначение помещений

80	СКЛАД	6.1	6.1
79	"	6.3	6.3
78	СПЕЦ. ПОДВАЛ	18.1	18.1
77	СКЛАД	29.1	29.1
76	СПЕЦ. ПОДВАЛ	16.5	16.5
75	СКЛАД	3.1	3.1
74	КОВРИНОР	16.8	16.8
72	"	25.3	25.3
71	СКЛАД	41.7	41.7
70	"	6.3	6.3
69	"	6.1	6.1
64	"	6.1	6.1
63	СПЕЦ. ПОДВАЛ	1.3	1.3
69'	"	1.3	1.3
68'	ТУАЛЕТ	24.0	24.0
67	СПЕЦ. ПОДВАЛ	3.0	3.0
67'	КОВРИНОР	20.7	20.7
66	СКЛАД	1.3	1.3
65'	"	1.3	1.3
64'	ТУАЛЕТ	3.4	3.4
63'	КОВРИНОР	7.4	7.4
65	СКЛАД	7.4	7.4

1	2	3	4	5	6		7	8	9	10	11	12	13
					в	т.ч.							
Дата записи и литер по плану													
Этаж													
Номер по плану													
Назначение частей помещений													
Формула подсчета площади по внутреннему обмеру													
ПРОЧАЯ													
Площадь по внутр. обмеру в кв. м.													
Общая													
в т.ч.													
в													
полужная													
в т.ч.													
в													
общая													
в т.ч.													
в													
полужная													
в т.ч.													
в													
Итого по этажу строения													
Самовольно возвед. или переоборудован.													
Высот													

Экспликация

к поэтажному плану здания (строения), расположенного в г. Новосибирске по улице (переулку) КРАСНЫЙ ПРОСПЕКТ / КРЫЛОВА 66/7

площади помещ. по внутр. обмеру

Дата записи и литер по плану	Этаж	Номер по плану	Назначение частей помещения	Формула подсчета площади по внутреннему обмеру	Площадь по внутр. обмеру в кв. м.						Итого по этажу строения	Самовольно возвед. или переоборудован.	Высота помещ. по внутр. обмеру	
					ПРОЧАЯ									
					общая	в т.ч. полезная	общая	в т.ч. полезная	общая	в т.ч. полезная				
1	2	3	4	5	6	7	8	9	10	11	12	13	14	
02.06.2008г.	пол.в.	91	СПЕЦ. ПОДВАЛ		6.4	6.4								
	м	92	КОРИДОР		4.0	4.0								
Итого по XI:					748.7	748.7								

Примечание: Надписание наименования пустых граф производится при заполнении экспликации по назначению помещения