

**О субсидировании трудоустройства  
инвалидов, в том числе участников СВО,  
имеющих инвалидность, на оборудованные  
рабочие места**

# Решение вопроса занятости инвалидов, в том числе ветеранов СВО, имеющих инвалидность

Квота для Новосибирска -  
20 субсидированных рабочих мест

**\* Субсидия  
до 200 тыс.  
рублей**



**Создание (оборудование) рабочих мест  
для трудоустройства:**

- **инвалидов I и II групп**
- **ветеранов боевых действий, имеющих инвалидность (независимо от группы)**
- **ветеранов боевых действий, получивших инвалидность в ходе участия (содействия выполнению задач) в специальной военной операции, трудовой договор с которыми был возобновлен в соответствии со статьей 351.7 Трудового кодекса Российской Федерации**

*Приказ Фонда пенсионного и социального страхования  
Российской Федерации от 29.12.2024 № 2712  
«Об утверждении решения о порядке предоставления  
субсидий в целях создания (оборудования) рабочих мест для  
трудоустройства инвалидов»*

# Предоставление субсидий в целях создания (оборудования) рабочих мест для трудоустройства инвалидов

## Получателями субсидии могут быть:

- **коммерческие организации (юридические лица)**
- **некоммерческие организации (юридические лица)**
- **индивидуальные предприниматели**

**\* В соответствии со статьей 78 Бюджетного кодекса Российской Федерации государственные (муниципальные) учреждения (бюджетные, казенные и автономные) не могут являться получателями субсидии.**

## Требования к получателям субсидии:

- наличие государственной регистрации работодателя в соответствии с законодательством Российской Федерации, осуществленной до 1 января 2025 года;
- отсутствие у работодателя на дату направления в центр занятости населения заявления о предоставлении субсидии неисполненной обязанности по уплате налогов, сборов, страховых взносов, пеней, штрафов, превышающей 10 тыс. рублей;
- работодатель не находится в процессе реорганизации (за исключением реорганизации в форме присоединения к работодателю другого юридического лица), ликвидации, в отношении работодателя не введена процедура банкротства, его деятельность не приостановлена в порядке, предусмотренном законодательством Российской Федерации, а работодатели, являющиеся индивидуальными предпринимателями, не прекратили деятельность в качестве индивидуального предпринимателя;
- отсутствие работодателя в реестре дисквалифицированных лиц.

# Предоставление субсидий в целях создания (оборудования) рабочих мест для трудоустройства инвалидов

**Средства субсидии могут быть направлены:**

**1. Приобретение оборудования для оснащения рабочих мест для трудоустройства инвалидов, в том числе основное и вспомогательное оборудование, технические приспособления, рабочая и специальная мебель, средства для создания благоприятных условий для работы инвалида**



**2. Монтаж и установка приобретенного оборудования для оснащения рабочих мест для трудоустройства инвалидов**



**3. Оборудование рабочих мест для трудоустройства инвалидов по месту проживания (надомный труд) при условии оформления надомного труда в соответствии с Трудовым кодексом Российской Федерации**

# Предоставление субсидий в целях создания (оборудования) рабочих мест для трудоустройства инвалидов

## Ключевые показатели предоставления субсидии

➤ Трудоустройство инвалида на полный рабочий день в соответствии с ТК РФ, з/пл не ниже МРОТ

---

➤ Трудоустройство инвалида на период на менее 9 месяцев

---

➤ Заявление на предоставление субсидии подается не позднее трех месяцев с даты трудоустройства инвалида или возобновления трудового контракта с ветераном СВО

---

\* Если инвалид, на оборудование рабочего места для которого были направлены средства субсидии, уволится, то работодатель вправе в течение трех месяцев принять на это же рабочее место другого инвалида

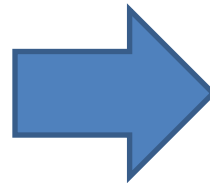


# Предоставление субсидий в целях создания (оборудования) рабочих мест для трудоустройства инвалидов

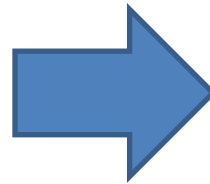
**Задача: создание оптимальных условий труда для инвалидов и ветеранов СВО**

**Цель: индивидуальное взаимодействие с работодателями по реализации социально важной задачи**

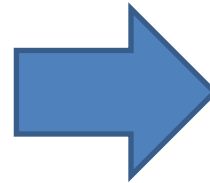
- оборудование для осуществления непосредственной трудовой деятельности (компьютеры, оргтехника, роботизированные устройства);



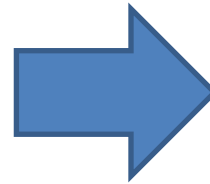
- оборудование для регулирования климата в помещении (при наличии сопутствующих заболеваний у инвалида: кондиционер, увлажнитель воздуха);



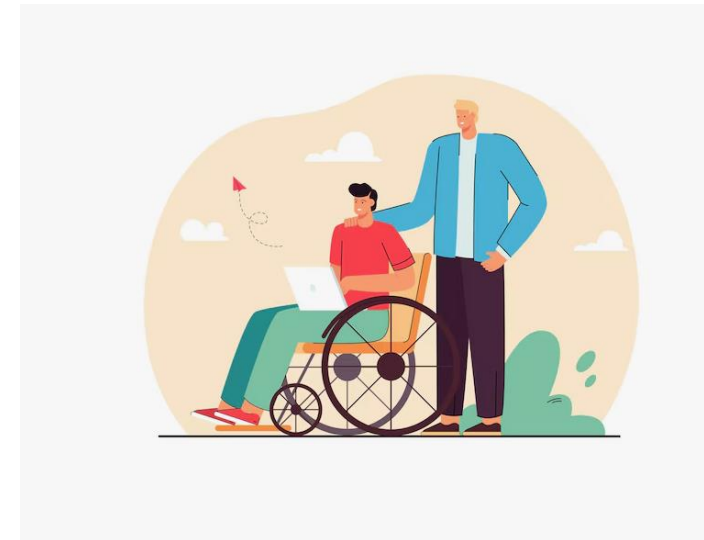
- вспомогательные средства для трудовой деятельности и участия в работе по найму (мебель, оборудование для профессиональной деятельности);



- вспомогательные средства для восстановления сил в ходе рабочего процесса (велотренажер, беговая дорожка).



**Оптимальные условия труда позволят инвалиду более эффективно реализовывать свой потенциал, повысят работоспособность, увеличат лояльность сотрудника к руководству организации, которая заботится о нём!**



# Спасибо за внимание

**Телефон для консультаций:**

**349-94-47 доб. 2247 (субсидия на оборудование рабочих мест для инвалидов)**

**Телефон для консультаций:**

**349-94-47 доб. 2261 (квотирование рабочих мест для инвалидов)**

**Телеграм-канал**

**[t.me/czn\\_novosibirsk](https://t.me/czn_novosibirsk)**