



МЭРИЯ ГОРОДА НОВОСИБИРСКА

ПОСТАНОВЛЕНИЕ

От 21.01.2025

№ 250

О подготовке проекта планировки территории, ограниченной площадью им. профессора Лыщинского, планируемой магистральной улицей общегородского значения непрерывного движения, ул. Ватутина, ул. Немировича-Данченко, в Кировском районе

В целях подготовки документации по планировке территории города Новосибирска, на основании заявления городской общественной организации спортивного клуба «Голливуд», в соответствии с Градостроительным кодексом Российской Федерации, Федеральным законом от 06.10.2003 № 131-ФЗ «Об общих принципах организации местного самоуправления в Российской Федерации», постановлением Правительства Российской Федерации от 02.02.2024 № 112 «Об утверждении Правил подготовки документации по планировке территории, подготовка которой осуществляется на основании решений уполномоченных федеральных органов исполнительной власти, исполнительных органов субъектов Российской Федерации и органов местного самоуправления, принятия решения об утверждении документации по планировке территории, внесения изменений в такую документацию, отмены такой документации или ее отдельных частей, признания отдельных частей такой документации не подлежащими применению, а также подготовки и утверждения проекта планировки территории в отношении территорий исторических поселений федерального и регионального значения», руководствуясь Уставом города Новосибирска, ПОСТАНОВЛЯЮ:

1. Подготовить проект планировки территории, ограниченной площадью им. профессора Лыщинского, планируемой магистральной улицей общегородского значения непрерывного движения, ул. Ватутина, ул. Немировича-Данченко, в Кировском районе (далее – проект) согласно схеме (приложение 1).

2. Утвердить задание на разработку документации по планировке территории (приложение 2).

3. Предложить физическим и юридическим лицам в течение четырнадцати дней со дня официального опубликования постановления представить предложения о порядке, сроках подготовки и содержании проекта в департамент строительства и архитектуры мэрии города Новосибирска по адресу: Российская Федерация, Новосибирская область, город Новосибирск, Красный проспект, 50, кабинет 515, почтовый индекс: 630091.

4. Установить срок предоставления городской общественной организацией спортивным клубом «Голливуд» проекта в департамент строительства и архитектуры мэрии города Новосибирска до 01.07.2025.

5. Департаменту строительства и архитектуры мэрии города Новосибирска в течение трех дней со дня издания постановления разместить постановление на официальном сайте города Новосибирска в информационно-телекоммуникационной сети «Интернет».

6. Департаменту организационно-контрольной работы мэрии города Новосибирска в течение трех дней со дня издания постановления обеспечить опубликование постановления.

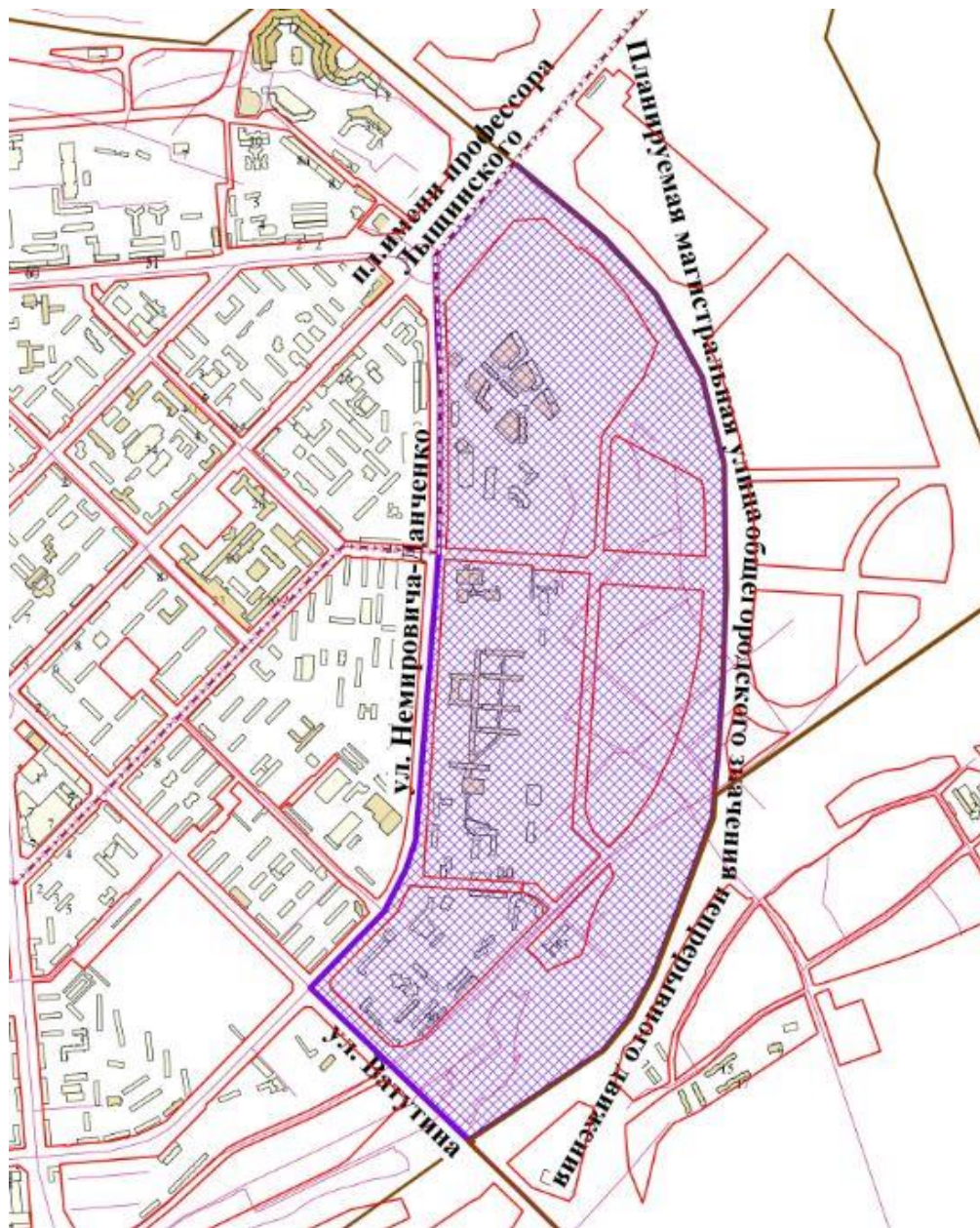
7. Настоящее постановление действует до 01.10.2025.

8. Контроль за исполнением постановления возложить на заместителя мэра города Новосибирска – начальника департамента строительства и архитектуры мэрии города Новосибирска.

Мэр города Новосибирска

М. Г. Кудрявцев

СХЕМА
территории, ограниченной площадью им. профессора Лыщинского,
планируемой магистральной улицей общегородского значения
непрерывного движения, ул. Ватутина, ул. Немировича-
Данченко, в Кировском районе



Площадь территории – 160,98 га.

Приложение 2
к постановлению мэрии
города Новосибирска
от 21.01.2025 № 250

ЗАДАНИЕ

на разработку документации по планировке территории, осуществляемую на основании постановления мэрии города Новосибирска – проекта планировки территории, ограниченной площадью им. профессора Лыщинского, планируемой магистральной улицей общегородского значения непрерывного движения, ул. Ватутина, ул. Немировича-Данченко, в Кировском районе

№ п/п	Наименование позиции	Содержание
1	2	3
1	Вид разрабатываемой документации по планировке территории	Проект планировки территории
2	Инициатор подготовки документации по планировке территории	Городская общественная организация спортивный клуб «Голливуд», ОГРН: 1045404788021, дата внесения в единый государственный реестр юридических лиц записи о создании юридического лица: 30.01.2004, место нахождения и адрес юридического лица: 630048, Новосибирская область, город Новосибирск, ул. Ватутина, 71, адрес электронной почты: hollywood_sk@mail.ru,
3	Источник финансирования работ по подготовке документации по планировке территории	Собственные средства городской общественной организации спортивного клуба «Голливуд»
4	Виды и наименования планируемых к размещению объектов капитального строительства, его основные характеристики (назначение, местоположение, площадь объекта капитального строительства и др.)	Спортивно-оздоровительный комплекс
5	Поселения, муниципальные округа, городские округа, муниципальные районы, субъекты Российской Федерации, в отношении территорий которых осуществляется подготовка документации по планировке территории	Российская Федерация, Новосибирская область, городской округ город Новосибирск, город Новосибирск
6	Состав документации по планировке территории	1. Содержание основной части и материалов по обоснованию проекта планировки территории устанавливается в соответствии со статьей 42 Градостроительного кодекса Российской Федерации. 2. Основная часть проекта планировки территории

1	2	3
		<p>включает в себя:</p> <p>2.1. Чертеж или чертежи планировки территории, на которых отображаются:</p> <p>2.1.1. Красные линии.</p> <p>2.1.2. Границы существующих и планируемых элементов планировочной структуры.</p> <p>2.1.3. Границы зон планируемого размещения объектов капитального строительства.</p> <p>2.2. Положение о характеристиках планируемого развития территории.</p> <p>2.3. Положения об очередности планируемого развития территории.</p> <p>3. Материалы по обоснованию проекта планировки территории содержат:</p> <p>3.1. Карту (фрагмент карты) планировочной структуры территорий поселения, муниципального округа, городского округа, межселенной территории муниципального района с отображением границ элементов планировочной структуры.</p> <p>3.2. Результаты инженерных изысканий в объеме, предусмотренном разрабатываемой исполнителем работ программой инженерных изысканий, в случаях, если выполнение таких инженерных изысканий для подготовки документации по планировке территории требуется в соответствии с Градостроительным кодексом Российской Федерации.</p> <p>3.3. Обоснование определения границ зон планируемого размещения объектов капитального строительства.</p> <p>3.4. Схему организации движения транспорта (включая транспорт общего пользования) и пешеходов, отражающую местоположение объектов транспортной инфраструктуры и учитывающую существующие и прогнозные потребности в транспортном обеспечении на территории, а также схему организации улично-дорожной сети.</p> <p>3.5. Схему границ территорий объектов культурного наследия.</p> <p>3.6. Схему границ зон с особыми условиями использования территории.</p> <p>3.7. Обоснование соответствия планируемых параметров, местоположения и назначения объектов регионального значения, объектов местного значения нормативам градостроительного проектирования и требованиям градостроительных регламентов, а также применительно к территории, в границах которой предусматривается осуществление комплексного развития территории, установленным правилами землепользования и застройки расчетным показателям минимально допустимого уровня обеспеченности территории объектами коммунальной, транспортной, социальной инфраструктур и расчетным показателям максимально допустимого уровня территориальной доступности таких объектов</p>

1	2	3
		<p>для населения.</p> <p>3.8. Схему, отображающую местоположение существующих объектов капитального строительства, в том числе линейных объектов, объектов, подлежащих сносу, объектов незавершенного строительства, а также проходы к водным объектам общего пользования и их береговым полосам.</p> <p>3.9. Варианты планировочных и (или) объемно-пространственных решений застройки территории в соответствии с проектом планировки территории (в отношении элементов планировочной структуры, расположенных в жилых или общественно-деловых зонах).</p> <p>3.10. Перечень мероприятий по защите территории от чрезвычайных ситуаций природного и техногенного характера, в том числе по обеспечению пожарной безопасности и по гражданской обороне.</p> <p>3.11. Перечень мероприятий по охране окружающей среды.</p> <p>3.12. Обоснование очередности планируемого развития территории.</p> <p>3.13. Схему вертикальной планировки территории, инженерной подготовки и инженерной защиты территории, подготовленную в случаях, установленных уполномоченным Правительством Российской Федерации федеральным органом исполнительной власти, и в соответствии с требованиями, установленными уполномоченным Правительством Российской Федерации федеральным органом исполнительной власти.</p> <p>3.14. Иные материалы для обоснования положений по планировке территории.</p> <p>В соответствии с пунктом 25 постановления Правительства Российской Федерации от 02.02.2024 № 112 «Об утверждении Правил подготовки документации по планировке территории, подготовка которой осуществляется на основании решений уполномоченных федеральных органов исполнительной власти, исполнительных органов субъектов Российской Федерации и органов местного самоуправления, принятия решения об утверждении документации по планировке территории, внесения изменений в такую документацию, отмены такой документации или ее отдельных частей, признания отдельных частей такой документации не подлежащими применению, а также подготовки и утверждения проекта планировки территории в отношении территорий исторических поселений федерального и регионального значения» документация по планировке территории направляется инициатором в уполномоченный орган на бумажном носителе или в форме электронного документа. В случае направления документации по планировке территории на бумажном носителе такая документация должна быть заверена инициатором и направлена в сброшюрованном и прошитом виде в 2 экземплярах, а</p>

1	2	3
		<p>также на электронном носителе, подписанная электронной подписью инициатора в количестве экземпляров, равном количеству поселений, муниципальных округов, городских округов, муниципальных районов, применительно к территориям которых осуществлялась подготовка документации по планировке территории, и одного экземпляра для хранения в архиве уполномоченного органа. В случае направления документации по планировке территории в форме электронного документа она должна быть подписана электронной подписью инициатора. Документация по планировке территории, направляемая на электронном носителе или в форме электронного документа, должна соответствовать формату, позволяющему осуществить ее размещение в государственных информационных системах обеспечения градостроительной деятельности субъектов Российской Федерации</p>
7	<p>Информация о земельных участках (при наличии), включенных в границы территории, в отношении которой планируется подготовка документации по планировке территории, а также об ориентировочной площади такой территории</p>	<p>54:35:052490:112, 54:35:052490:2160, 54:35:052355:42, 54:35:052345:64, 54:35:052350:13, 54:35:052405:17, 54:35:052390:24, 54:35:052390:15, 54:35:052440:20, 54:35:052415:20, 54:35:052490:69, 54:35:052490:108, 54:35:052490:4301, 54:35:52490:4316, 54:35:000000:29878, 54:35:052355:50, 54:35:052355:51, 54:35:052435:24, 54:35:052475:18, 54:35:052475:19, 54:35:052430:12, 54:35:052345:53, 54:35:052405:18, 54:35:052405:12, 54:35:052360:144, 54:35:052390:3, 54:35:052421:10, 54:35:052445:6, 54:35:052445:7, 54:35:052485:169, 54:35:052490:50, 54:35:052490:56, 54:35:052355:63, 54:35:052355:56, 54:35:052435:68, 54:35:052345:1537, 54:35:052345:61, 54:35:052450:7, 54:35:052415:830, 54:35:052490:328, 54:35:052495:6, 54:35:052490:74, 54:35:052355:17, 54:35:052355:45, 54:35:052435:15, 54:35:052435:297, 54:35:052435:299, 54:35:052390:23, 54:35:052355:8, 54:35:052425:9, 54:35:052415:576, 54:35:052445:2, 54:35:052490:91, 54:35:052415:38, 54:35:052425:223, 54:35:052430:60, 54:35:052345:50, 54:35:052495:64, 54:35:052405:5, 54:35:052490:46, 54:35:052355:21, 54:35:052355:20, 54:35:052395:26, 54:35:052445:10, 54:35:052465:5, 54:35:052490:84, 54:35:000000:10116, 54:35:052355:35, 54:35:052470:6, 54:35:052490:2157, 54:35:052415:445, 54:35:052485:54, 54:35:052355:124, 54:35:052430:51, 54:35:052495:66, 54:35:052435:1, 54:35:052440:2, 54:35:052390:20, 54:35:052415:835, 54:35:052490:7, 54:35:052490:4310, 54:35:052415:13, 54:35:052355:23, 54:35:052395:24, 54:35:052395:5, 54:35:052415:7, 54:35:052490:36, 54:35:052415:14, 54:35:052435:13, 54:35:052390:27, 54:35:052405:63, 54:35:052421:27, 54:35:052490:70, 54:35:052485:11, 54:35:052345:1535, 54:35:052425:10, 54:35:052345:47, 54:35:052421:1, 54:35:052355:52, 54:35:052350:3, 54:35:052430:17, 54:35:052495:23, 54:35:052390:28, 54:35:052405:4,</p>

1	2	3		
		54:35:052490:44,	54:35:052390:2,	54:35:052440:18,
		54:35:052355:122,	54:35:052490:48,	54:35:052415:16,
		54:35:052421:13,	54:35:052355:116,	54:35:052430:52,
		54:35:052490:216,	54:35:052490:83,	54:35:052430:67,
		54:35:052415:24,	54:35:052435:26,	54:35:052485:10,
		54:35:052430:1,	54:35:052345:1634,	54:35:052350:4,
		54:35:052415:12,	54:35:052490:71,	54:35:052435:294,
		54:35:052345:1048,	54:35:052421:8,	54:35:052355:28,
		54:35:052490:4309,	54:35:052415:18,	54:35:052485:55,
		54:35:052490:37,	54:35:052490:342,	54:35:052490:4299,
		54:35:052435:305,	54:35:052415:843,	54:35:052355:14,
		54:35:052495:15,	54:35:052390:8,	54:35:052390:4,
		54:35:052440:45,	54:35:052475:54,	54:35:052490:320,
		54:35:052430:10,	54:35:052445:8,	54:35:052490:327,
		54:35:052355:59,	54:35:052405:9,	54:35:052490:336,
		54:35:052355:338,	54:35:052421:34,	54:35:052475:44,
		54:35:052355:31,	54:35:052435:292,	54:35:052490:47,
		54:35:052490:4315,	54:35:052435:300,	54:35:052475:14,
		54:35:052345:1635,	54:35:052345:19,	54:35:052445:14,
		54:35:052470:10,	54:35:052490:85,	54:35:052355:65,
		54:35:052355:53,	54:35:052355:18,	54:35:052405:56,
		54:35:052355:32,	54:35:052435:66,	54:35:052450:1,
		54:35:052390:18,	54:35:052345:1061,	54:35:052390:25,
		54:35:052350:5,	54:35:052440:7,	54:35:052490:33,
		54:35:052490:338,	54:35:052490:3382,	54:35:052415:559,
		54:35:052415:32,	54:35:052345:43,	54:35:052390:14,
		54:35:052490:1194,	54:35:052355:121,	54:35:052345:45,
		54:35:052430:15,	54:35:052440:267,	54:35:052435:29,
		54:35:052355:40,	54:35:052345:48,	54:35:052490:341,
		54:35:052485:53,	54:35:052421:244,	54:35:052430:54,
		54:35:052355:110,	54:35:052345:44,	54:35:052405:16,
		54:35:052490:4308,	54:35:052465:9,	54:35:052495:16,
		54:35:052395:15,	54:35:052450:4,	54:35:000000:33893,
		54:35:052405:64,	54:35:052421:11,	54:35:052440:8,
		54:35:052495:14,	54:35:052430:11,	54:35:052390:22,
		54:35:052415:15,	54:35:052345:54,	54:35:052490:100,
		54:35:052350:9,	54:35:052495:57,	54:35:052435:10,
		54:35:052355:25,	54:35:052435:298,	54:35:052405:21,
		54:35:052415:19,	54:35:052485:12,	54:35:052430:59,
		54:35:052395:7,	54:35:052490:35,	54:35:052490:59,
		54:35:052415:831,	54:35:052415:838,	54:35:052490:321,
		54:35:052355:61,	54:35:052355:123,	54:35:052485:5,
		54:35:052430:275,	54:35:052425:3,	54:35:052345:58,
		54:35:052345:1047,	54:35:052350:6,	54:35:052445:3,
		54:35:052415:35,	54:35:052395:372,	54:35:052430:4,
		54:35:052355:37,	54:35:052440:268,	54:35:052355:43,
		54:35:052490:38,	54:35:052490:115,	54:35:052421:26,
		54:35:052490:3381,	54:35:052390:21,	54:35:052405:179,
		54:35:052490:6,	54:35:052415:37,	54:35:052485:56,
		54:35:052490:52,	54:35:052485:170,	54:35:052405:19,
		54:35:052390:5,	54:35:052435:293,	54:35:052345:2,
		54:35:000000:32132,	54:35:052345:16,	54:35:052490:2158,

1	2	3		
		54:35:052490:19,	54:35:052440:10,	54:35:052355:19,
		54:35:052355:46,	54:35:052345:18,	54:35:052405:1,
		54:35:052405:20,	54:35:052345:3,	54:35:052440:266,
		54:35:052440:4,	54:35:052490:3383,	54:35:052355:36,
		54:35:052390:17,	54:35:052390:19,	54:35:052430:3,
		54:35:052430:6,	54:35:052470:9,	54:35:052450:2,
		54:35:052435:306,	54:35:052430:14,	54:35:052490:4,
		54:35:052435:19,	54:35:052445:13,	54:35:052355:112,
		54:35:052475:60,	54:35:052475:6,	54:35:052415:33,
		54:35:052470:1,	54:35:052490:114,	54:35:052495:53,
		54:35:052440:3,	54:35:052490:319,	54:35:052490:4317,
		54:35:052355:49,	54:35:052395:162,	54:35:052355:27,
		54:35:052355:10,	54:35:052490:323,	54:35:052495:5,
		54:35:052345:34,	54:35:052475:12,	54:35:052355:15,
		54:35:052495:62,	54:35:052485:168,	54:35:052355:41,
		54:35:052355:44,	54:35:052350:38,	54:35:052435:77,
		54:35:052475:7,	54:35:052345:1046,	54:35:052405:11,
		54:35:052425:4,	54:35:052421:25,	54:35:052435:304,
		54:35:052430:13,	54:35:052430:7,	54:35:052445:12,
		54:35:052490:26,	54:35:052421:14,	54:35:052421:2,
		54:35:052395:371,	54:35:052495:9,	54:35:052490:4329,
		54:35:052355:54,	54:35:052355:30,	54:35:052445:11,
		54:35:052355:26,	54:35:052415:451,	54:35:052445:1,
		54:35:052355:39,	54:35:052435:4,	54:35:052350:14,
		54:35:052490:86,	54:35:052490:2159,	54:35:052350:2,
		54:35:052430:9,	54:35:000000:39692,	54:35:052350:7,
		54:35:052390:1,	54:35:052405:67,	54:35:000000:47611,
		54:35:052345:37,	54:35:052390:12,	54:35:052440:9,
		54:35:052405:14,	54:35:052490:340,	54:35:052355:339,
		54:35:052390:10,	54:35:052405:10,	54:35:052435:9,
		54:35:052490:51,	54:35:052490:110,	54:35:052345:60,
		54:35:052355:29,	54:35:000000:23129,	54:35:052475:15,
		54:35:052345:1,	54:35:052445:5,	54:35:052470:2,
		54:35:052475:10,	54:35:052495:13,	54:35:052415:28,
		54:35:052490:3048,	54:35:052355:47,	54:35:052405:55,
		54:35:052350:12,	54:35:052415:834,	54:35:052495:65,
		54:35:052475:4,	54:35:052495:60,	54:35:052355:38,
		54:35:052395:8,	54:35:052435:303,	54:35:052355:62,
		54:35:052485:57,	54:35:052475:17,	54:35:052485:6,
		54:35:052465:10,	54:35:052490:4314,	54:35:052355:33,
		54:35:052445:260,	54:35:052421:9,	54:35:052421:7,
		54:35:052485:8,	54:35:052470:8,	54:35:052390:13,
		54:35:052421:4,	54:35:052490:217,	54:35:052395:160,
		54:35:052355:113,	54:35:052355:126,	54:35:052445:9,
		54:35:052495:20,	54:35:052345:4,	54:35:052355:24,
		54:35:052425:224,	54:35:052495:69,	54:35:052345:65,
		54:35:052405:2,	54:35:052440:265,	54:35:052435:67,
		54:35:052430:16,	54:35:052440:5,	54:35:052345:15,
		54:35:000000:41510,	54:35:052355:119,	54:35:052435:11,
		54:35:052405:13,	54:35:052350:40,	54:35:052415:41,
		54:35:052355:55,	54:35:052345:13,	54:35:052495:54,
		54:35:052490:116,	54:35:052415:840,	54:35:052475:13,

1	2	3
		54:35:052450:6, 54:35:052490:72, 54:35:000000:41230, 54:35:052355:58, 54:35:052435:72, 54:35:052405:6, 54:35:052421:3, 54:35:052430:53, 54:35:052440:47, 54:35:052470:11, 54:35:052355:34, 54:35:052435:14, 54:35:052390:26, 54:35:052390:9, 54:35:052421:35, 54:35:052355:129, 54:35:052395:370, 54:35:052485:50, 54:35:052415:837, 54:35:000000:39691, 54:35:000000:21764, 54:35:052440:21, 54:35:052345:40, 54:35:052350:37, 54:35:052355:22, 54:35:052430:66, 54:35:052405:3, 54:35:052415:836, 54:35:052440:12, 54:35:052435:301, 54:35:052395:25, 54:35:052435:23, 54:35:052475:55, 54:35:052435:12, 54:35:052475:5, 54:35:052490:80, 54:35:052345:46, 54:35:052490:339, 54:35:052355:57, 54:35:052490:4298, 54:35:052415:839, 54:35:052350:10, 54:35:052435:18, 54:35:052435:28, 54:35:052395:6, 54:35:052405:8, 54:35:052435:291, 54:35:052350:11, 54:35:052440:269, 54:35:000000:41524, 54:35:052490:218, 54:35:000000:30641, 54:35:052490:3385, 54:35:000000:501, площадь территории, в отношении которой планируется подготовка документации по планировке территории, – 160,98 га
8	Цель подготовки докумен- тации по планировке террито- рии	Выделение элементов планировочной структуры, уста- новление границ территорий общего пользования, гра- ниц зон планируемого размещения объектов капиталь- ного строительства