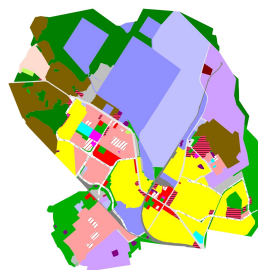
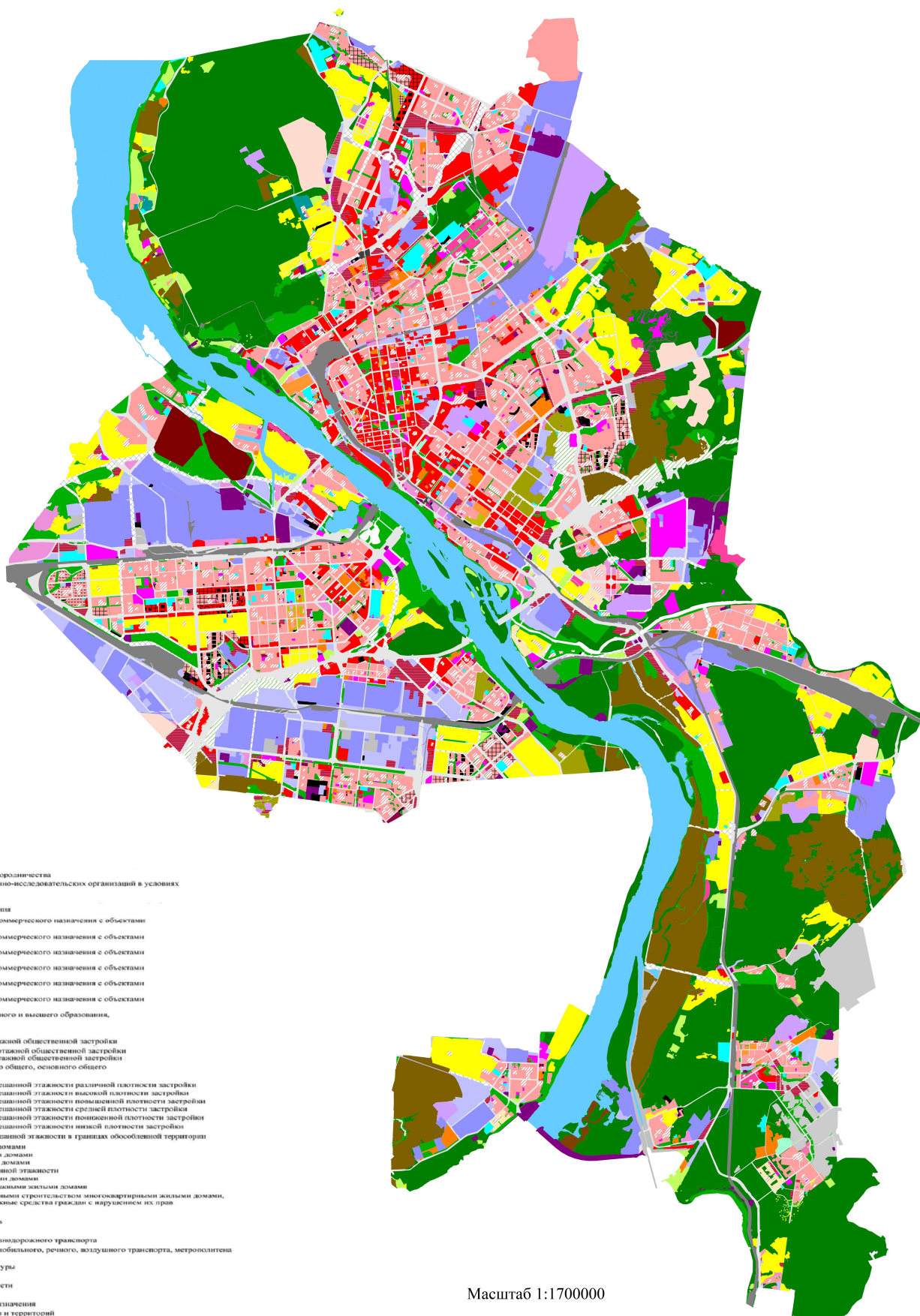


Карта градостроительного зонирования территории города Новосибирска



Приложение 2
к решению Совета депутатов
города Новосибирска
от 24.06.2009 № 1288
(в редакции решения
Совета депутатов
города Новосибирска
от 01.07.2024 № 776)



- Условные обозначения:**
- P-1 зона природная
 - P-2 зона озеленения
 - P-3 зона отдыха и оздоровления
 - P-4 зона объектов культуры и спорта
 - P-5 зона объектов лесного парка
 - РЗ зона отъезда территорий садоводства и огороженности
 - РУ зона объектов высшего образования, научно-исследовательских организаций в условиях сохранения природного ландшафта
 - РЖ зона перспективной рекреации
 - РФ зона объектов рекреационного обслуживания
 - ОД-1.1 подзона делового, общественного и коммерческого назначения с объектами различной плотности жилой застройки
 - ОД-1.2 подзона делового, общественного и коммерческого назначения с объектами высокой плотности жилой застройки
 - ОД-1.3 подзона делового, общественного и коммерческого назначения с объектами повышенной плотности жилой застройки
 - ОД-1.4 подзона делового, общественного и коммерческого назначения с объектами средней плотности жилой застройки
 - ОД-1.5 подзона делового, общественного и коммерческого назначения с объектами повышенной плотности жилой застройки
 - ОД-1.6 подзона делового, общественного и коммерческого назначения с объектами низкой плотности жилой застройки
 - ОД-2 зона объектов среднего профессионального и высшего образования, научно-исследовательских организаций
 - ОД-3 зона объектов здравоохранения
 - ОД-4.1 подзона специализированной многоэтажной общественной застройки
 - ОД-4.2 подзона специализированной среднеэтажной общественной застройки
 - ОД-4.3 подзона специализированной многоэтажной общественной застройки
 - ОД-5 зона объектов дошкольного, начального общего, основного общего и среднего общего образования
 - Ж-1.1 подзона застройки жилыми домами смешанной этажности различной плотности застройки
 - Ж-1.2 подзона застройки жилыми домами смешанной этажности высокой плотности застройки
 - Ж-1.3 подзона застройки жилыми домами смешанной этажности повышенной плотности застройки
 - Ж-1.4 подзона застройки жилыми домами смешанной этажности средней плотности застройки
 - Ж-1.5 подзона застройки жилыми домами смешанной этажности повышенной плотности застройки
 - Ж-1.6 подзона застройки жилыми домами смешанной этажности низкой плотности застройки
 - Ж-1.7 подзона застройки жилыми домами смешанной этажности в границах обособленной территории
 - Ж-2 зона застройки малоэтажными жилыми домами
 - Ж-3 зона застройки среднеэтажными жилыми домами
 - Ж-4 зона застройки многоэтажными жилыми домами
 - Ж-5 зона застройки жилыми домами повышенной этажности
 - Ж-6 зона застройки индивидуальными жилыми домами
 - Ж-7 зона застройки индивидуальными и малоэтажными жилыми домами
 - Ж-8 зона застройки, возводимая на завершаемом строительстве многоквартирными жилыми домами, для строительства которых привлечены денежные средства граждан с нарушением их прав
 - П-1 зона производственной деятельности
 - П-2 зона коммунальных и складских объектов
 - П-3 зона научно-производственная
 - ИТ-1 зона сооружений и коммуникаций железнодорожного транспорта
 - ИТ-2 зона сооружений и коммуникаций автомобильного, речного, воздушного транспорта, метрополитана
 - ИТ-3 зона улично-дорожной сети
 - ИТ-4 зона объектов инженерной инфраструктуры
 - ИТ-5 зона транспортно-пересадочных узлов
 - ИТ-6 зона перспективной улично-дорожной сети
 - С-1 зона кладбищ и крематориев
 - С-2 зона объектов санитарно-технического назначения
 - С-3 зона военных и иных резаных объектов и территорий
 - СХ-1 зона ведения садоводства и огороженности
 - СХ-2 зона объектов сельскохозяйственного использования
 - СА зона стоянок для легковых автомобилей

Масштаб 1:1700000