



МЭРИЯ ГОРОДА НОВОСИБИРСКА

ПОСТАНОВЛЕНИЕ

От 03.03.2021

№ 647

О Порядке оформления паспорта фасадов здания, сооружения, нестационарного объекта на территории города Новосибирска

В соответствии с Федеральным законом от 06.10.2003 № 131-ФЗ «Об общих принципах организации местного самоуправления в Российской Федерации», решением Совета депутатов города Новосибирска от 27.09.2017 № 469 «О Правилах благоустройства территории города Новосибирска и признании утратившими силу отдельных решений Совета депутатов города Новосибирска», руководствуясь Уставом города Новосибирска, ПОСТАНОВЛЯЮ:

1. Установить Порядок оформления паспорта фасадов здания, сооружения, нестационарного объекта на территории города Новосибирска (приложение).

2. Признать утратившими силу постановления мэрии города Новосибирска: от 16.08.2013 № 7762 «Об утверждении Порядка выдачи паспортов фасадов зданий (строений, сооружений) на территории города Новосибирска»;

от 24.02.2016 № 620 «О внесении изменений в подпункт 2.7 Порядка выдачи паспортов фасадов зданий (строений, сооружений) на территории города Новосибирска, утвержденного постановлением мэрии города Новосибирска от 16.08.2013 № 7762».

3. Департаменту строительства и архитектуры мэрии города Новосибирска разместить постановление на официальном сайте города Новосибирска в информационно-телекоммуникационной сети «Интернет».

4. Департаменту информационной политики мэрии города Новосибирска обеспечить опубликование постановления.

5. Контроль за исполнением постановления возложить на заместителя мэра города Новосибирска – начальника департамента строительства и архитектуры мэрии города Новосибирска.

Мэр города Новосибирска

А. Е. Локоть

ПОРЯДОК оформления паспорта фасадов здания, сооружения, нестационарного объекта на территории города Новосибирска

1. Общие положения

1.1. Порядок оформления паспорта фасадов здания, сооружения, нестационарного объекта на территории города Новосибирска (далее – Порядок) разработан в соответствии с Федеральным законом от 06.10.2003 № 131-ФЗ «Об общих принципах организации местного самоуправления в Российской Федерации», решением Совета депутатов города Новосибирска от 27.09.2017 № 469 «О Правилах благоустройства территории города Новосибирска и признании утратившими силу отдельных решений Совета депутатов города Новосибирска», Уставом города Новосибирска.

1.2. Порядок определяет процедуру оформления и выдачи паспорта фасадов здания, сооружения, нестационарного объекта, расположенного на территории города Новосибирска (далее – паспорт фасадов), внесения изменений в паспорт фасадов.

1.3. Термины и понятия, используемые в Порядке, применяются в том же значении, что и в Правилах благоустройства территории города Новосибирска, утвержденных решением Совета депутатов города Новосибирска от 27.09.2017 № 469 (далее – Правила благоустройства).

1.4. Выдача паспорта фасадов осуществляется от имени мэрии города Новосибирска департаментом строительства и архитектуры мэрии города Новосибирска (далее – департамент).

1.5. Действие Порядка не распространяется на объекты индивидуального жилищного строительства.

2. Оформление и выдача паспорта фасадов

2.1. В целях оформления паспорта фасадов лицо, ответственное за благоустройство территории города Новосибирска в соответствии с пунктом 1.3 Правил благоустройства (далее – ответственное лицо), представляет в департамент следующие документы:

2.1.1. Заявление об оформлении и выдаче паспорта фасадов по образцу согласно приложению 1 к Порядку.

2.1.2. Документ, удостоверяющий личность заявителя.

2.1.3. Документы, удостоверяющие личность и подтверждающие полномочия представителя заявителя (в случае если с заявлением обращается представитель заявителя).

2.1.4. Документы, подтверждающие наличие у заявителя права или обязанности по оформлению паспорта фасадов в отношении указанного в заявлении здания, сооружения, нестационарного объекта (в случае если заявитель не является собственником здания, сооружения, нестационарного объекта либо правообладателем земельного участка – при оформлении паспорта фасадов на стадии строительства).

2.1.5. Документы, подтверждающие получение согласия лица, не являющегося заявителем, на обработку его персональных данных, если в соответствии с Федеральным законом от 27.07.2006 № 152-ФЗ «О персональных данных» обработка таких персональных данных может осуществляться с согласия указанного лица, кроме лиц, признанных безвестно отсутствующими, и разыскиваемых лиц, место нахождения которых не установлено уполномоченным федеральным органом исполнительной власти.

2.1.6. Проектные решения фасадов здания, сооружения, нестационарного объекта (далее – проектные решения), соответствующие аналогичному разделу в составе паспорта фасадов по форме согласно приложению 2 к Порядку.

Архитектурно-колористическое решение фасадов выполняется в цвете в плоскостном виде в масштабе 1:250 - 1:100, а в отношении объекта культурного наследия дополнительно оформляются чертежи фрагментов фасадов, отражающие особенности объекта, в масштабе 1:20. На чертежах фасадов должны быть указаны размеры (длины, высоты), промаркированы все участки и элементы с указанием позиций в ведомости отделки фасадов. Выполнение чертежей в черно-белом цвете, отображение объемных светотеней не допускается. 3D-визуализации выполняются с характерных точек для главных фасадов здания, сооружения, нестационарного объекта, вписанные в окружающую среду, с двух сторон объекта в светлое время суток и темное время суток.

Проектные решения представляются на листах формата А3 в двух экземплярах и в форме электронного документа в формате pdf.

2.2. Копии документов принимаются при предъявлении подлинников документов (в случае если копии не заверены нотариально), если иное не предусмотрено законодательством Российской Федерации.

2.3. В порядке межведомственного информационного взаимодействия департамент запрашивает следующие документы (их копии или сведения, содержащиеся в них):

выписку из Единого государственного реестра юридических лиц (в случае если заявителем является юридическое лицо);

выписку из Единого государственного реестра индивидуальных предпринимателей (в случае если заявителем является индивидуальный предприниматель);

выписку из Единого государственного реестра недвижимости об основных характеристиках и зарегистрированных правах на являющееся объектом недвижимости здание, сооружение, в отношении которого оформляется паспорт фасадов;

разрешение на установку и эксплуатацию рекламных конструкций (в случае наличия рекламных конструкций).

Документы, предусмотренные настоящим пунктом, заявитель вправе представить самостоятельно.

2.4. В течение 30 рабочих дней со дня регистрации документов, предусмотренных пунктом 2.1 Порядка, департамент при отсутствии оснований для отказа, предусмотренных абзацами вторым – третьим пункта 2.5 Порядка:

осуществляет подготовку к выдаче паспорта фасадов, в том числе обеспечивает его согласование с ответственным лицом, администрацией района (округа по районам) города Новосибирска по месту нахождения здания, сооружения, нестационарного объекта, в отношении которого оформляется паспорт фасада, а также с уполномоченным органом в области сохранения, использования, популяризации и государственной охраны объектов культурного наследия (в случае если паспорт фасадов оформляется в отношении объекта культурного наследия, включенного в единый государственный реестр объектов культурного наследия (памятников истории и культуры) народов Российской Федерации);

выдает проект паспорта фасадов ответственному лицу для согласования с собственником здания, сооружения, нестационарного объекта (в случае если ответственное лицо не является собственником здания, сооружения, нестационарного объекта) либо правообладателем земельного участка (в случае оформления паспорта фасадов на стадии строительства). Ответственное лицо в течение 15 рабочих дней со дня получения проекта паспорта фасадов обеспечивает его согласование с указанными в настоящем абзаце лицами и возвращает в департамент согласованный вариант проекта с приложением документов, подтверждающих полномочия этих лиц по его согласованию.

2.5. Основаниями для отказа в выдаче паспорта фасадов являются:

непредставление (представление не в полном объеме) документов, предусмотренных пунктом 2.1 Порядка, либо представление документов, содержащих недостоверные сведения;

несоответствие описания внешнего вида фасадов здания, сооружения, нестационарного объекта внешнему архитектурному облику сложившейся застройки города Новосибирска либо требованиям нормативных правовых актов Российской Федерации, Новосибирской области, муниципальных правовых актов города Новосибирска;

отсутствие согласований, предусмотренных абзацем третьим пункта 2.4 Порядка.

2.6. В течение 20 рабочих дней со дня истечения срока, предусмотренного абзацем первым пункта 2.4 Порядка:

при отсутствии оснований для отказа в выдаче паспорта фасадов, предусмотренных пунктом 2.5 Порядка, паспорт фасадов утверждается заместителем начальника департамента – начальником управления архитектурно-художественного облика города мэрии города Новосибирска, главным архитектором города;

при наличии оснований для отказа в выдаче паспорта фасадов, предусмотренных пунктом 2.5 Порядка, департамент направляет ответственному лицу письменное уведомление об отказе в выдаче паспорта фасадов, подписанное заместителем мэра города Новосибирска – начальником департамента, с указанием основания для отказа.

2.7. В течение трех рабочих дней со дня утверждения паспорта фасадов департамент выдает его ответственному лицу, а также направляет уведомление о выдаче паспорта фасадов в управляющую организацию, товарищество собственников жилья либо жилищному кооперативу или иному специализированному потребительскому кооперативу (при наличии).

2.8. Паспорт фасадов оформляется в двух экземплярах и подлежит размещению на официальном сайте города Новосибирска в информационно-телекоммуникационной сети «Интернет». Один экземпляр паспорта фасадов хранится в архиве Главного управления архитектуры и градостроительства мэрии города Новосибирска, второй – у ответственного лица.

3. Внесение изменений в паспорт фасадов

3.1. Внесение изменений в паспорт фасадов оформляется с соблюдением требований, предусмотренных разделом 2 Порядка, с особенностями, предусмотренными пунктом 3.2 Порядка.

3.2. Ответственное лицо, заинтересованное во внесении изменений в паспорт фасадов, представляет в департамент заявление о внесении изменений в паспорт фасадов по образцу согласно приложению 1 к Порядку с указанием места нахождения здания, сооружения, нестационарного объекта, его вида и назначения.

С заявлением представляются следующие документы:

документы, предусмотренные подпунктами 2.1.2 – 2.1.6 Порядка, при этом проектные решения представляются в части изменений внешнего вида фасадов здания, сооружения, нестационарного объекта;

паспорт фасадов;

пояснительная записка, содержащая описание предлагаемых изменений внешнего вида фасадов здания, сооружения, нестационарного объекта.

Приложение 1
к Порядку выдачи паспорта фасадов
здания, сооружения, нестационарного
объекта на территории города
Новосибирска

ОБРАЗЕЦ
заявления об оформлении и выдаче паспорта фасадов здания, сооружения, нестационарного
объекта (о внесении изменений в паспорт фасадов здания, сооружения, нестационарного
объекта) на территории города Новосибирска

Департамент строительства и архитектуры
мэрии города Новосибирска

(Ф. И. О. (при наличии),

наименование организации)

в лице: _____

(Ф. И. О. (при наличии) руководителя или

иного уполномоченного лица)

Контактная информация:

тел. _____,

эл. почта: _____

Адрес фактического проживания (места на-
хождения): _____

ЗАЯВЛЕНИЕ

об оформлении и выдаче паспорта фасадов здания, сооружения, нестационарного объекта
(о внесении изменений в паспорт фасадов здания, сооружения, нестационарного объекта)
на территории города Новосибирска.

Прошу оформить и выдать паспорт фасадов здания, сооружения, нестационарного объекта
в городе Новосибирске (внести изменения в паспорт фасадов здания, сооружения, нестационарного
объекта в городе Новосибирске), расположенного по адресу: _____

Вид и назначение здания, сооружения, нестационарного объекта: _____

(жилое, административное,

образовательное, медицинское, торговое, физкультурно-оздоровительное,

культурно-развлекательное, промышленное, транспортное, иное)

Приложения:

1. _____

2. _____

3. _____

(подпись)

(инициалы, фамилия)

(дата)

Приложение 2
к Порядку выдачи паспорта фасадов здания,
сооружения, нестационарного объекта на
территории города Новосибирска

ПАСПОРТ ФАСАДОВ

Формат А3


МЭРИЯ
города Новосибирска

ДЕПАРТАМЕНТ СТРОИТЕЛЬСТВА И АРХИТЕКТУРЫ
ГЛАВНОЕ УПРАВЛЕНИЕ АРХИТЕКТУРЫ И ГРАДОСТРОИТЕЛЬСТВА
Красный проспект, 50
г. Новосибирск, 630091
(шрифт Arial / Arial Bold 14)*

3-D Визуализация главного фасада/
фотография главного фасада.

ПАСПОРТ ФАСАДОВ
здания, сооружения, нестационарного объекта
на территории города Новосибирска.

Здание по адресу:
Район, улица, дом.
здание; сооружение; нестационарный объект - указать тип объекта

- **Наименование объекта / назначение объекта.**
прим. - Административное здание со встроенными торговыми помещениями / нежилое здание

(шрифт Arial / Arial Bold 14)*

* - Информация для разработчиков паспорта фасадов

ПАСПОРТ
фасадов здания сооружения, нестационарного объекта
на территории города Новосибирска

УТВЕРЖДАЮ

(фамилия, имя, отчество (при наличии), должность

уполномоченного должностного лица структурного

подразделения мэрии города Новосибирска)

Номер паспорта:

Паспорт фасадов здания, сооружения, нестационарного объекта (далее – объект) подготовлен на основании заявления: _____

(реквизиты заявления о выдаче паспорта, Ф. И. О. (при наличии) ответственного лица –

физического лица, либо реквизиты юридического лица)

Назначение объекта: _____

Адрес объекта: _____

Год постройки объекта: _____

Кадастровый номер объекта (учетный, инвентарный): _____

Кадастровый номер участка, в пределах которого расположен объект: _____

Расположение (территориальное зонирование в соответствии с Правилами землепользования и застройки города Новосибирска): _____

Объект культурного наследия:

(является/не является, расположен на территории объекта культурного наследия, в охранной зоне объекта культурного наследия) _____

(Ф. И. О. (при наличии), должность специалиста, ответственного за подготовку паспорта)

Приложения:

1. _____
2. _____
3. _____

СОГЛАСОВАН

1. Собственник объекта либо правообладатель земельного участка (в случае оформления паспорта на стадии строительства):

(Ф. И. О. (при наличии), наименование
организации, должность)

(дата) (подпись) М. П. (при
наличии)

2. Начальник отдела архитектуры и строительства администрации района (округа по районам) города Новосибирска:

(Ф. И. О. (при наличии))

(дата) (подпись)

3. Уполномоченный орган в области сохранения, использования, популяризации и государственной охраны объектов культурного наследия (в случае если объект является объектом культурного наследия):

(Ф. И. О. (при наличии))

(дата) (подпись) М. П. (при
наличии)

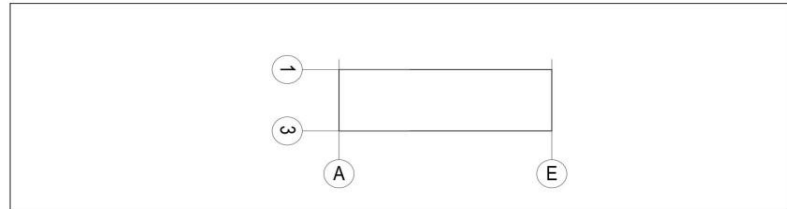
ПРОЕКТНЫЕ РЕШЕНИЯ
фасадов здания, сооружения, нестационарного объекта
на территории города Новосибирска

Ведомость чертежей и документов основного комплекта. (шрифт Arial 12)*	
№ листа	Наименование. (шрифт Arial / Arial Narrow 8-12)*
1	Общие данные
2	Существующее архитектурно-колористическое решение фасадов в осях X-X, М 1:XXX. (Главный / иные фасады)
3	Существующее архитектурно-колористическое решение фасадов в осях X-X, М 1:XXX. (Боковой / иные фасады)
4	Существующее архитектурно-колористическое решение фасадов в осях X-X, М 1:XXX. (Дворовой / иные фасады)
5	Схема существующего размещения конструкций и инженерного оборудования на фасадах в осях X-X, М 1:XXX.
6	Схема существующего размещения конструкций и инженерного оборудования на фасадах в осях X-X, М 1:XXX.
7	Схема существующего размещения конструкций и инженерного оборудования на фасадах в осях X-X, М 1:XXX.
8	Перспективное архитектурно-колористическое решение фасадов в осях X - X, М 1 : XXX
9	Перспективное архитектурно-колористическое решение фасадов в осях X - X, М 1 : XXX
10	Перспективное архитектурно-колористическое решение фасадов в осях X - X, М 1 : XXX
11	Схема перспективного размещения конструкций и инженерного оборудования на фасадах в осях X-X, М 1:XXX.
12	Схема перспективного размещения конструкций и инженерного оборудования на фасадах в осях X-X, М 1:XXX.
13	Схема перспективного размещения конструкций и инженерного оборудования на фасадах в осях X-X, М 1:XXX.
14	Ведомость существующей отделки фасадов
15	Ведомость существующих информационных и рекламных конструкций.
16	Ведомость перспективной отделки фасадов
17	Ведомость перспективных информационных и рекламных конструкций.
18	Фотофиксация существующего состояния фасадов. Главный фасад, боковые фасады, дворовой фасад. Кровля. Размещение конструкций и инженерного оборудования.
19	3D визуализация фасадов. Существующие и перспективные решения фасадов.
20	Архитектурное освещение фасадов (для объектов с обязательным архитектурным освещением, а также объектов с архитектурным освещением, планируемым заявителем)

Ситуационный план-схема с размещением объекта. Масштаб (1:2000 - 1:5000) Формат А3



План координационных осей. (при необходимости)



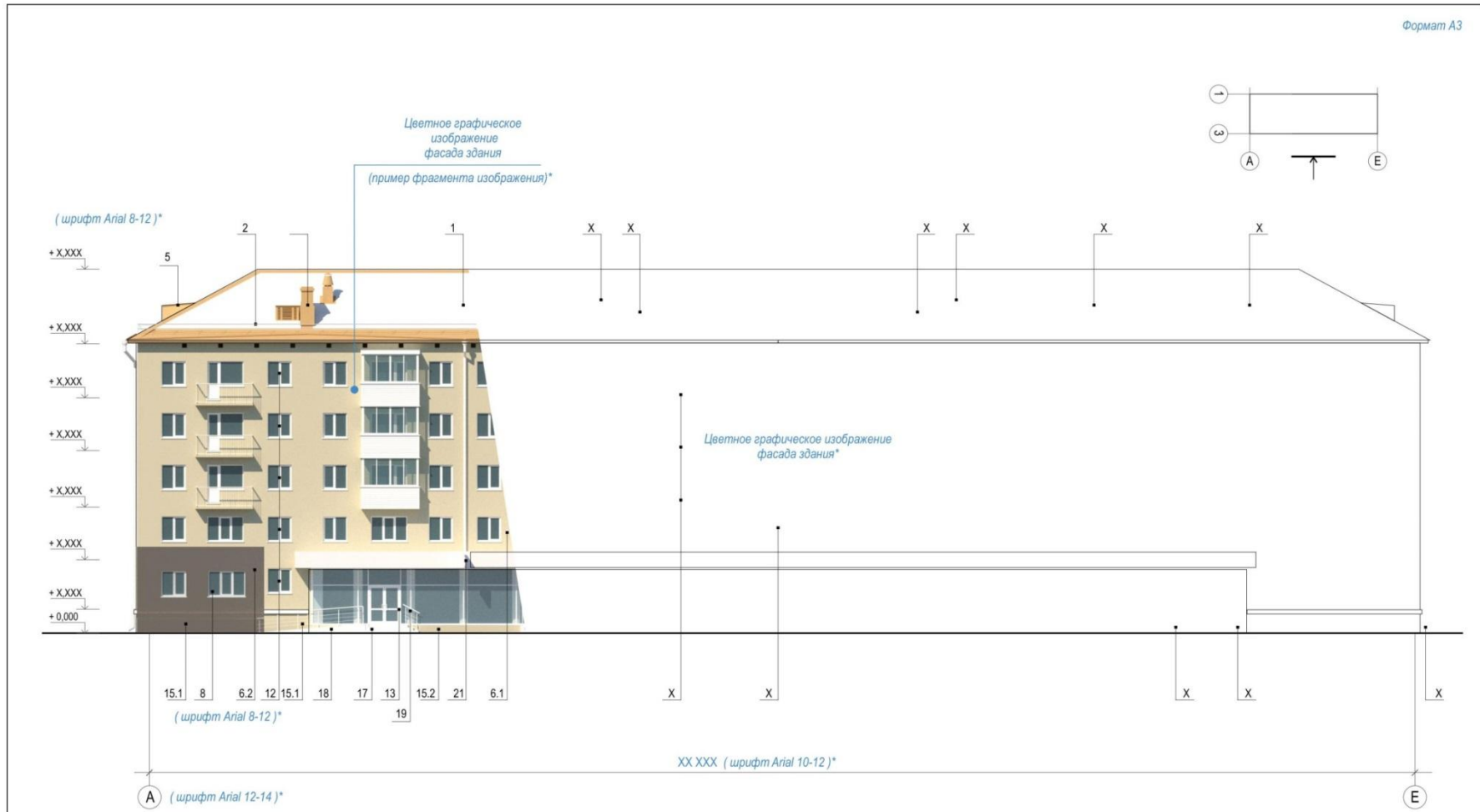
Пояснительная записка. (шрифт Arial 10-12)*

- основание к подготовке паспорта фасадов
 - год постройки
 - кадастровый номер земельного участка, на котором расположен объект;
 - кадастровый номер объекта;
 - конструктивное решение
 - этажность
 - строительный объем
 - площадь здания
- вносимые изменения (при внесении изменений в паспорт фасадов)

* - Информация для разработчиков паспорта фасадов

** прим. - Административное здание со встроенными торговыми помещениями (нежилые здание)

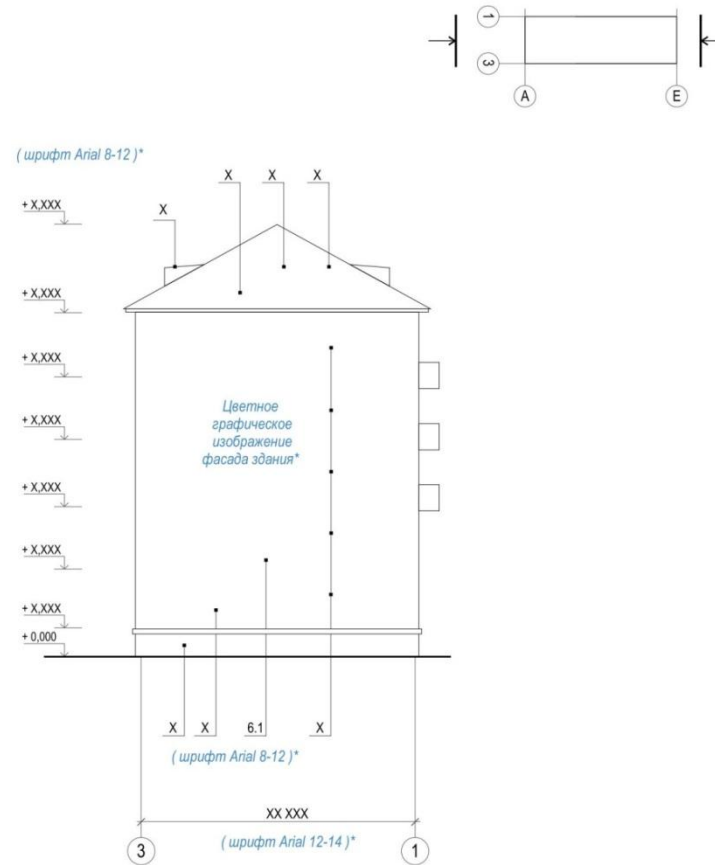
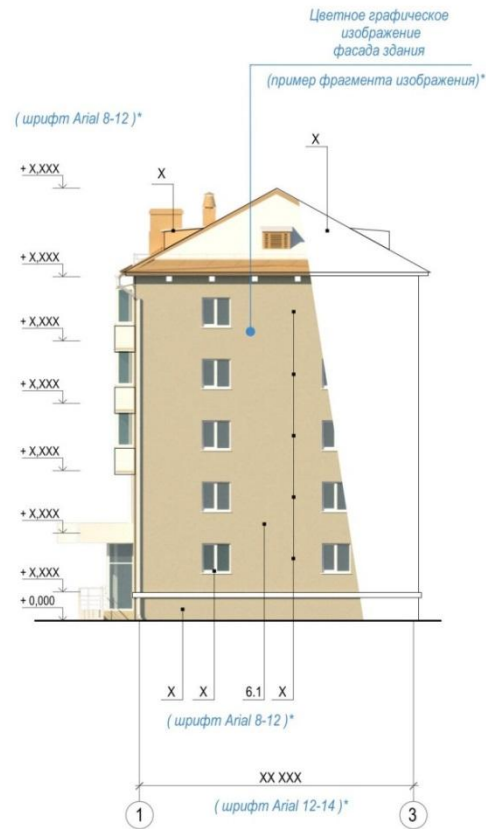
выполнил	фамилия	Подпись	Дата	Наименование объекта / назначение объекта. ** Здание по адресу : Город, район, улица, дом. (шрифт Arial 10-12)*	Разработчик	Лист
проверил	фамилия					
				Общие данные		1



Примечания : Данный лист смотреть совместно с листом №_ "Ведомость отделки фасадов"
 (примечания - шрифт Arial Narrow 10-12)*

* - Информация для разработчиков паспорта фасадов

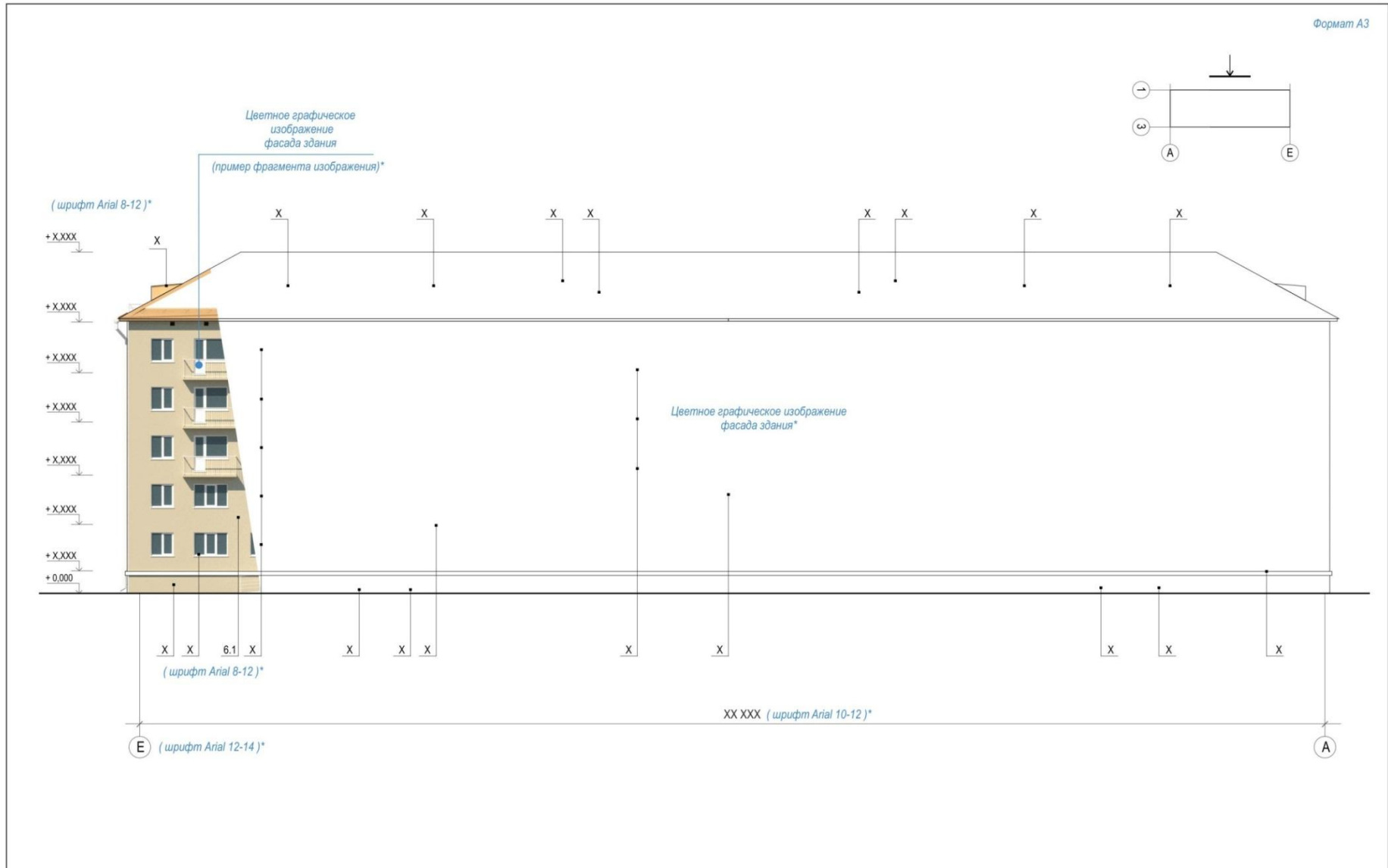
Подпись	Дата	Наименование объекта / назначение объекта. Здание по адресу : Город, район, улица, дом.	Разработчик	Лист



Примечания : Данный лист смотреть совместно с листом № __ "Ведомость отделки фасадов"

		Подпись	Дата	Наименование объекта / назначение объекта. Здание по адресу : Город, район, улица, дом.	Разработчик	Лист
				Существующее архитектурно-колористическое решение фасадов в осях X-X, М 1 : xxx, в осях X-X, М 1 : xxx,		

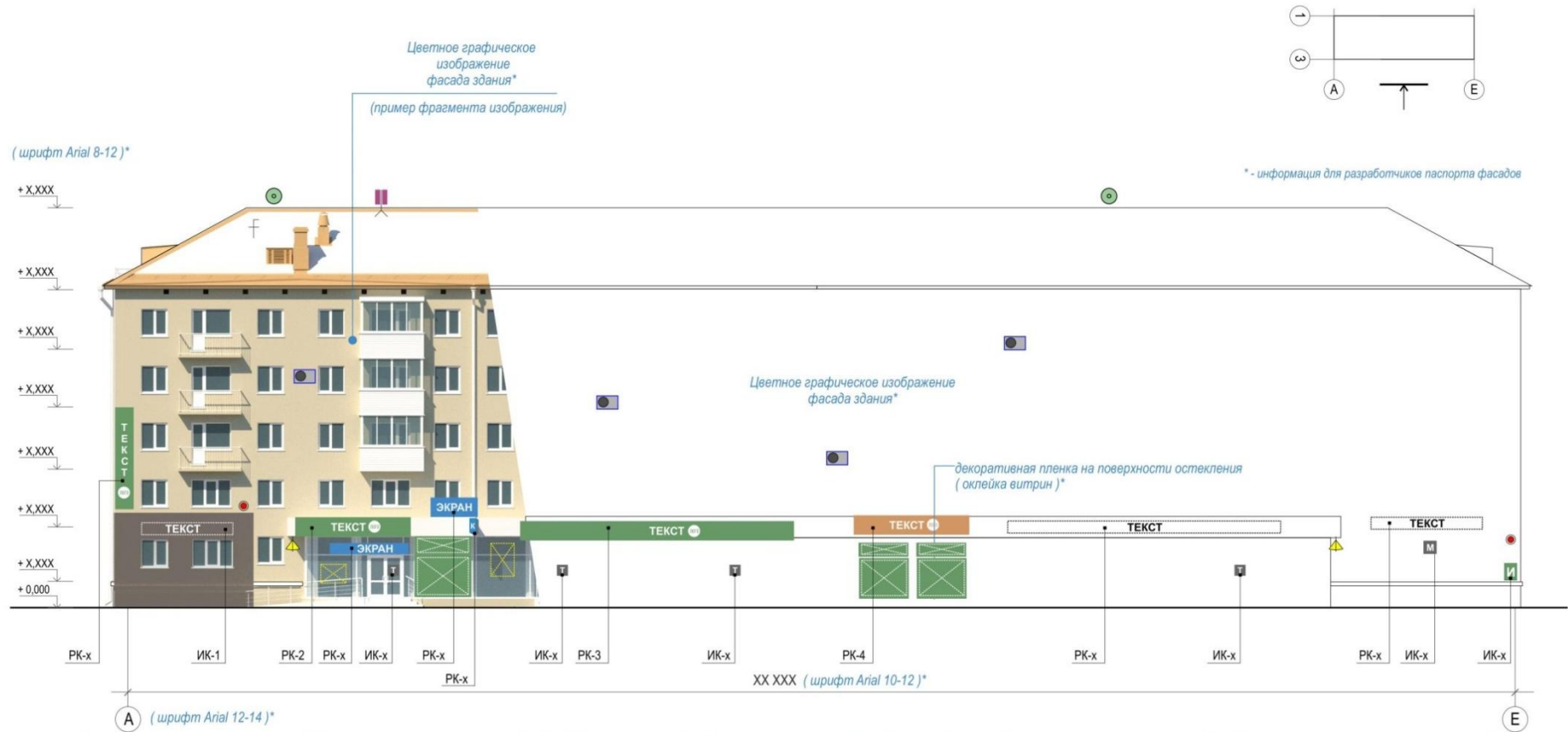
* - Информация для разработчиков паспорта фасадов



Примечания : Данный лист смотреть совместно с листом №_ "Ведомость отделки фасадов"

* - Информация для разработчиков паспорта фасадов

		Подпись	Дата	Наименование объекта / назначение объекта. Здание по адресу : Город, район, улица, дом.	Разработчик	Лист
				Существующее архитектурно-колористическое решение фасадов в осях X-X, М 1 : ххх.		4



* - информация для разработчиков паспортов фасадов

Обязательные информационные блоки, отображаются только размещаемые на фасаде виды конструкции и оборудования

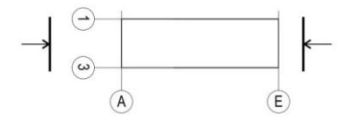
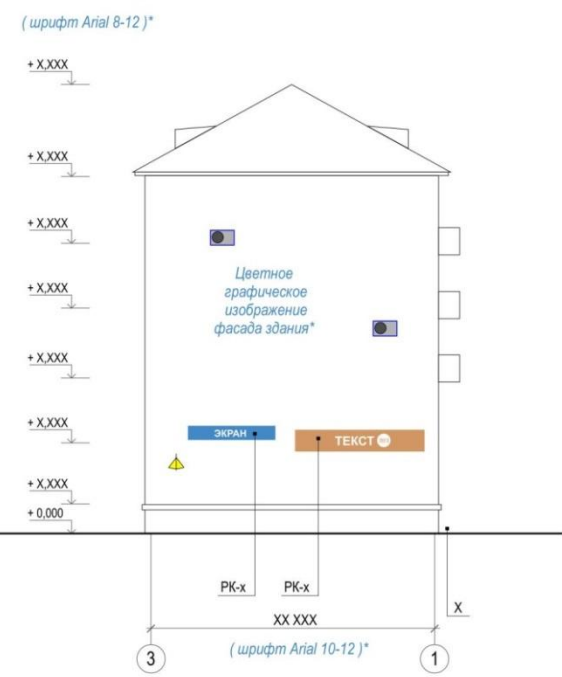
** Графическое обозначение фасадной вывески / настенного панно - без подложки в зависимости от цветового решения фасада

- Существующие информационные и рекламные конструкции** (Полный перечень видов конструкций - см. Лист №17)
- ТЕКСТ Настенное панно / фасадная вывеска - без подложки **
 - ТЕКСТ Настенное панно / фасадная вывеска - на подложке
 - ТЕКСТ Настенное панно - фигурный, планшетный короб
 - К Консольная вывеска / кронштейн
 - ЭКРАН Видеозэкран
 - Т Табличка
 - А Указатель с наименованием улицы и номером дома
 - М Мемориальная доска
 - И Информационный стенд
 - Витринная вывеска (внутренняя сторона остекления) / РК
 - Декоративная пленка на поверхности остекления
 - К Наружный блок кондиционеров
 - Осветительное оборудование
 - Камера видеонаблюдения
 - Индивидуальная спутниковая антенна
 - Антенна сотовой связи
 - Телевизионная антенна



Примечания : Данный лист смотреть совместно с листом №__ "Ведомость существующих информационных и рекламных конструкций"

		Подпись	Дата	Наименование объекта / назначение объекта. Здание по адресу : Город, район, улица, дом.	Разработчик	Лист
				Схема существующего размещения конструкций и инженерного оборудования на фасадах в осях X - X, М 1 : XXX		5



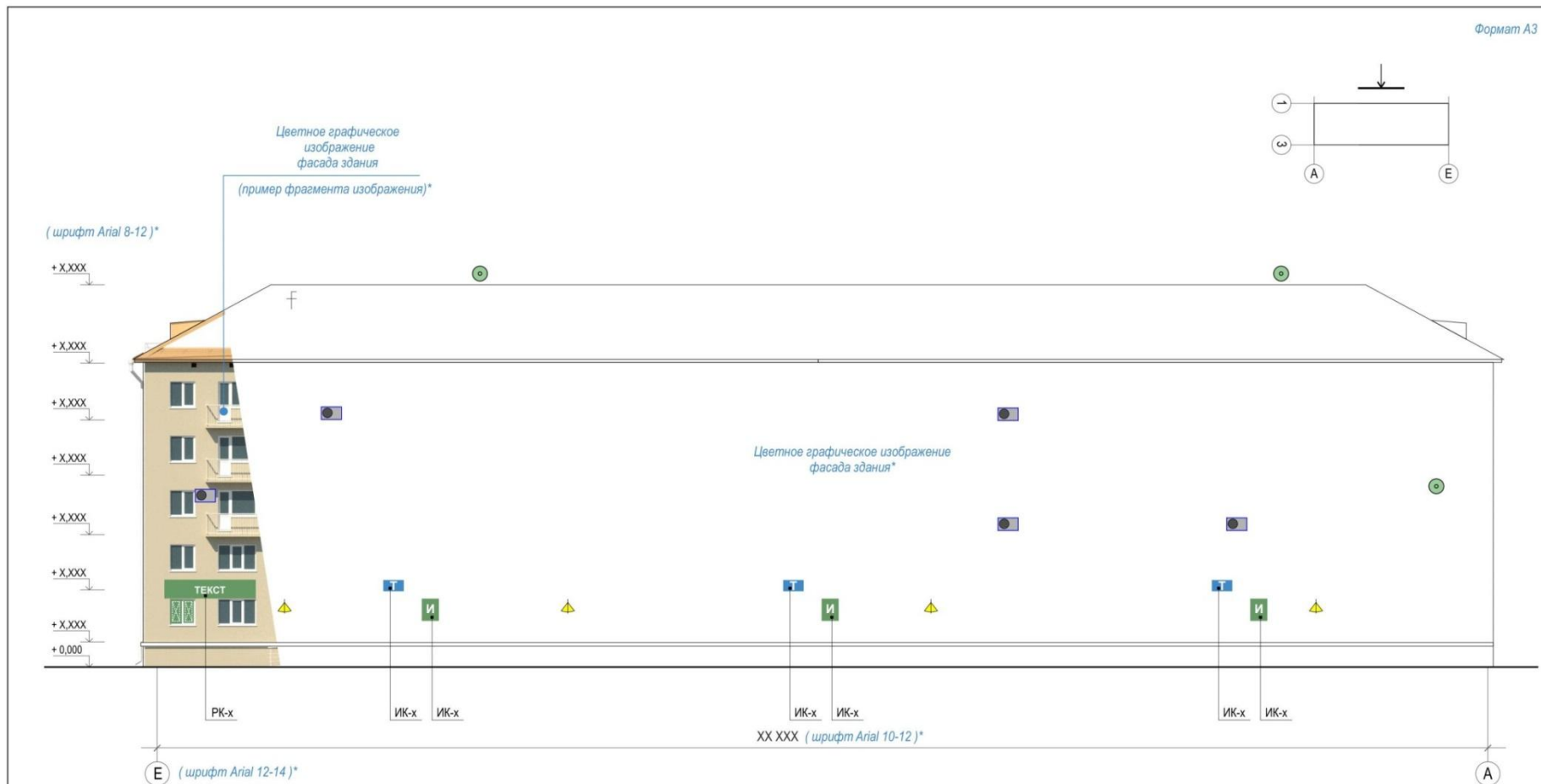
Существующие информационные и рекламные конструкции

- | | | | |
|--|---|------------------------------------|--|
| | Настенное панно / фасадная вывеска - без подложки | | Витринная вывеска (внутренняя сторона остекления) / РК |
| | Настенное панно / фасадная вывеска - на подложке | | Декоративная пленка на поверхности остекления |
| | Настенное панно - фигурный, планшетный короб | Дополнительное оборудование | |
| | Консольная вывеска / кронштейн | | Наружный блок кондиционеров |
| | Видеозеркало | | Осветительное оборудование |
| | Крышная конструкция | | Камера видеонаблюдения |
| | Табличка | | Индивидуальная спутниковая антенна |
| | Указатель с наименованием улицы и номером дома | | Антенна сотовой связи |
| | Мемориальная доска | | Телевизионная антенна |

* - информация для разработчиков паспорта фасадов

Примечания : Данный лист смотреть совместно с листом № __ "Ведомость существующих информационных и рекламных конструкций"

	Подпись	Дата	Наименование объекта / назначение объекта. Здание по адресу : Город, район, улица, дом.
			Схема существующего размещения конструкций и инженерного оборудования на фасадах в осях X - X, М 1 : XXX
			Разработчик
			Лист
			6



Существующие информационные и рекламные конструкции

- ТЕКСТ Настенное панно / фасадная вывеска - без подложки
- ТЕКСТ Настенное панно / фасадная вывеска - на подложке
- ТЕКСТ Настенное панно - фигурный, планшетный короб
- Т Табличка
- И Информационный стенд
- Т Иные указатели, содержащие информацию ориентирования в городской среде

- Витринная вывеска (внутренняя сторона остекления) / РК
- Декоративная пленка на поверхности остекления

Дополнительное оборудование

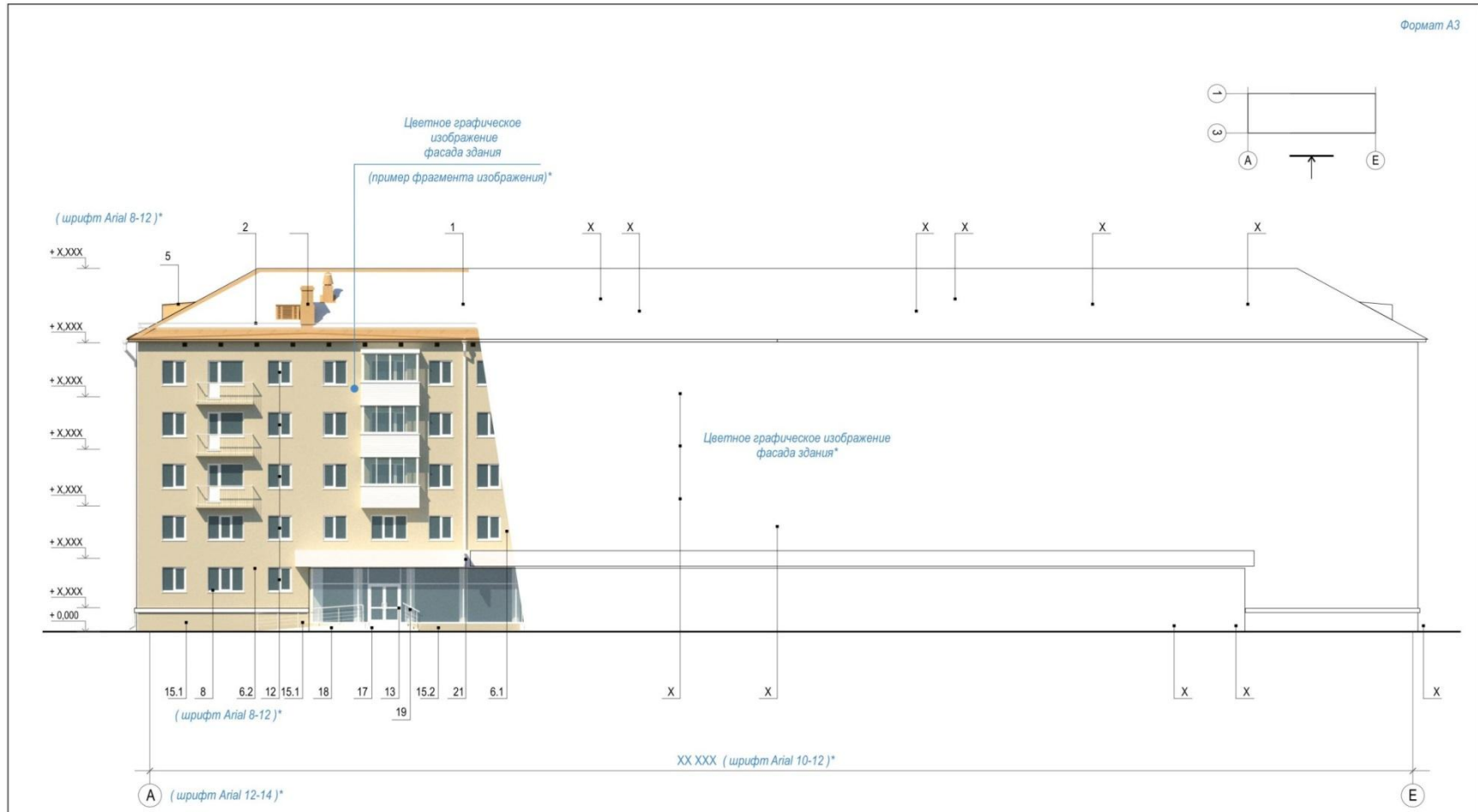
- Наружный блок кондиционеров
- Осветительное оборудование
- Камера видеонаблюдения
- Индивидуальная спутниковая антенна
- Антенна сотовой связи
- Телевизионная антенна

* - информация для разработчиков паспорта фасадов

Примечания : Данный лист смотреть совместно с листом №__"Ведомость существующих информационных и рекламных конструкций"

(Полный перечень видов конструкций - см. Лист №17)

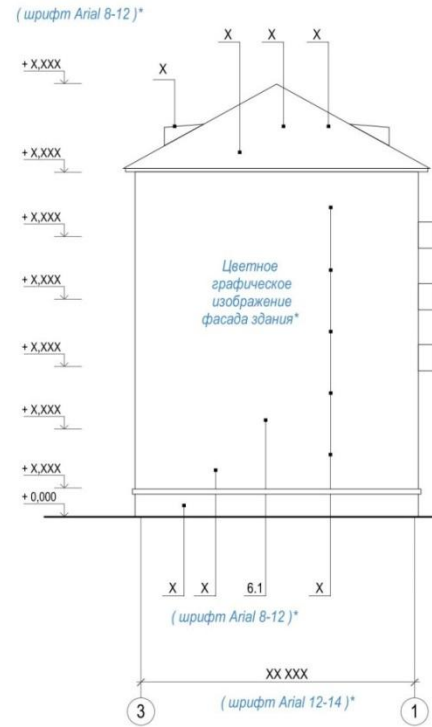
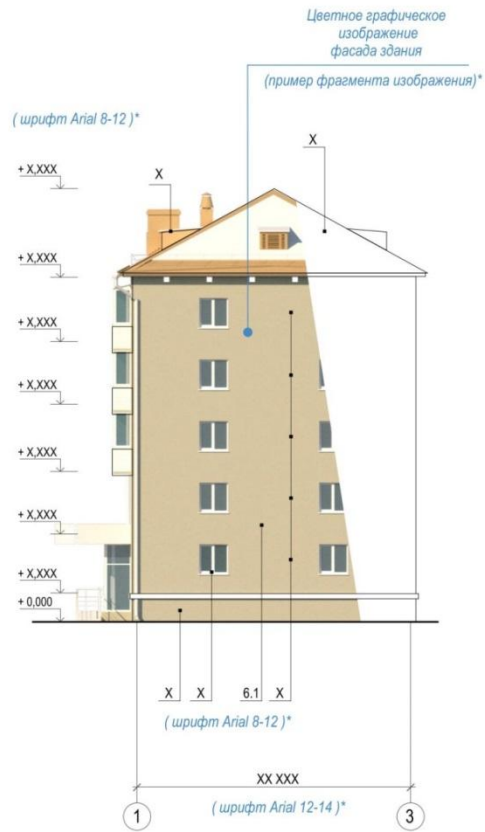
			Подпись	Дата	Наименование объекта / назначение объекта. Здание по адресу : Город, район, улица, дом.					
					Схема существующего размещения конструкций и инженерного оборудования на фасадах в осях X - X, М 1 : XXX				Разработчик	Лист
										7



Примечания : Данный лист смотреть совместно с листом №__"Ведомость отделки фасадов"
(примечания - шрифт Arial Narrow 10-12)*

* - Информация для разработчиков паспортов фасадов

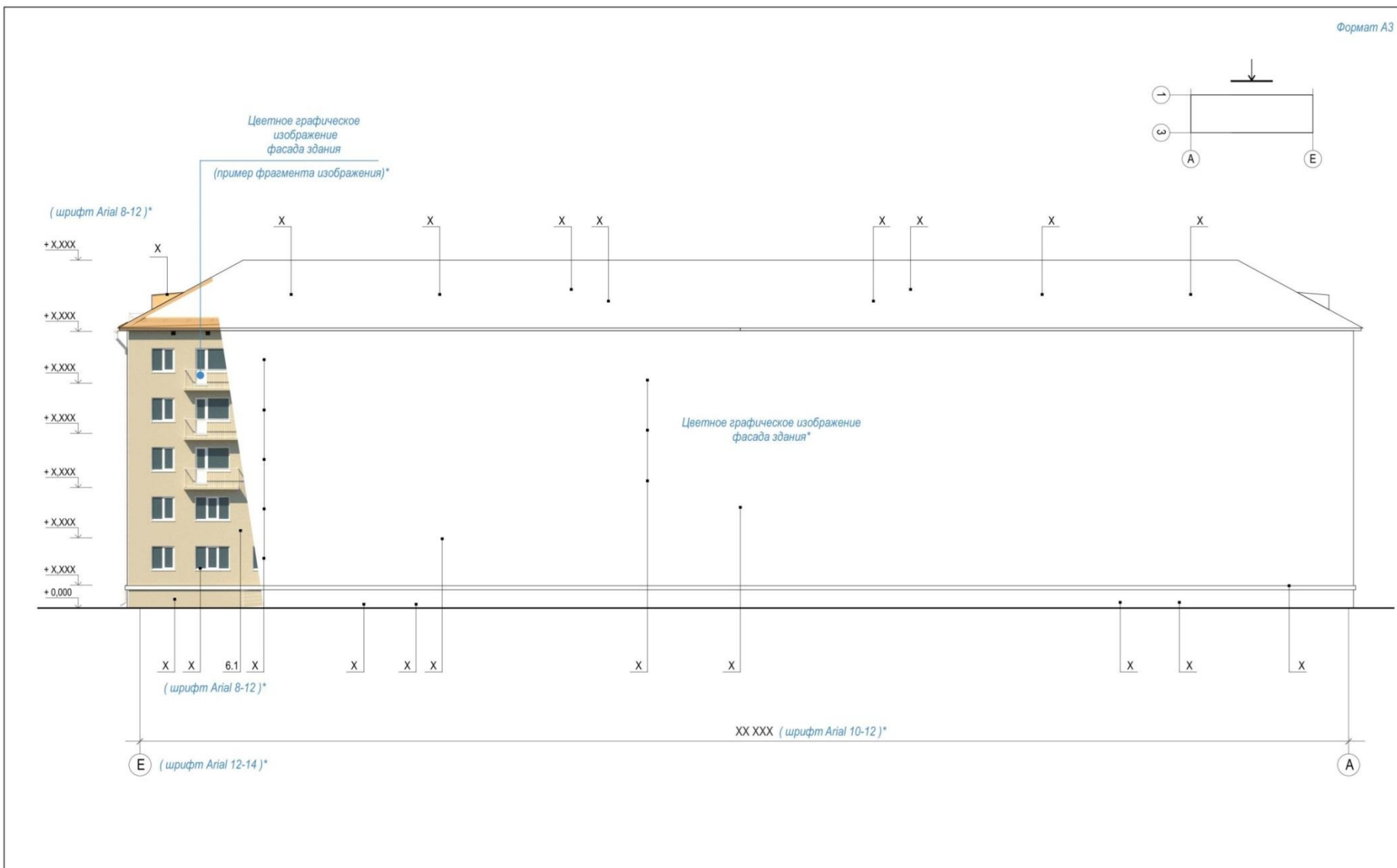
Подпись	Дата	Наименование объекта / назначение объекта. Здание по адресу : Город, район, улица, дом.	
		Перспективное архитектурно-колористическое решение фасадов в осях X-X, М 1 : xxx.	Разработчик
			Лист
			8



Примечания : Данный лист смотреть совместно с листом №__"Ведомость отделки фасадов"

* - Информация для разработчиков паспорта фасадов

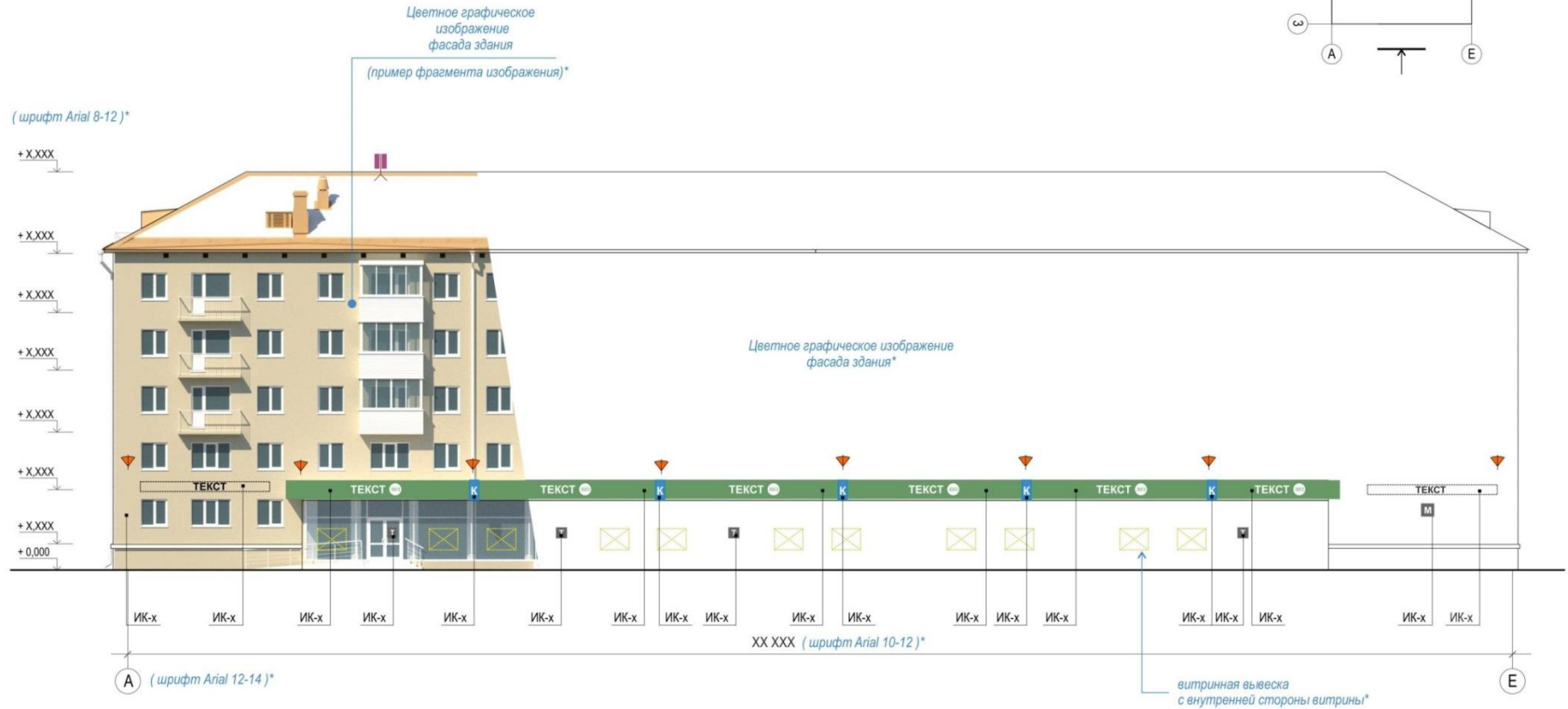
	Подпись	Дата	Наименование объекта / назначение объекта. Здание по адресу : Город, район, улица, дом.	Разработчик	Лист
			Перспективное архитектурно-колористическое решение фасадов в осях X-X, М 1 : xxx, в осях X-X, М 1 : xxx,		9



Примечания : Данный лист смотреть совместно с листом №__"Ведомость отделки фасадов"

		Подпись	Дата	Наименование объекта / назначение объекта. Здание по адресу : Город, район, улица, дом.
				Перспективное архитектурно-колористическое решение фасадов в осях X-X, М 1 : xxx.
				Разработчик
				Лист
				10

* - Информация для разработчиков паспортов фасадов



Перспективные информационные и рекламные конструкции

- ТЕКСТ Настенное панно / фасадная вывеска - без подложки
- ТЕКСТ Настенное панно / фасадная вывеска - на подложке
- ТЕКСТ Настенное панно - фигурный, планшетный короб
- К Консольная вывеска / кронштейн
- Т Табличка
- А Указатель с наименованием улицы и номером дома
- М Мемориальная доска

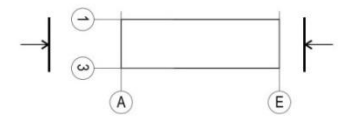
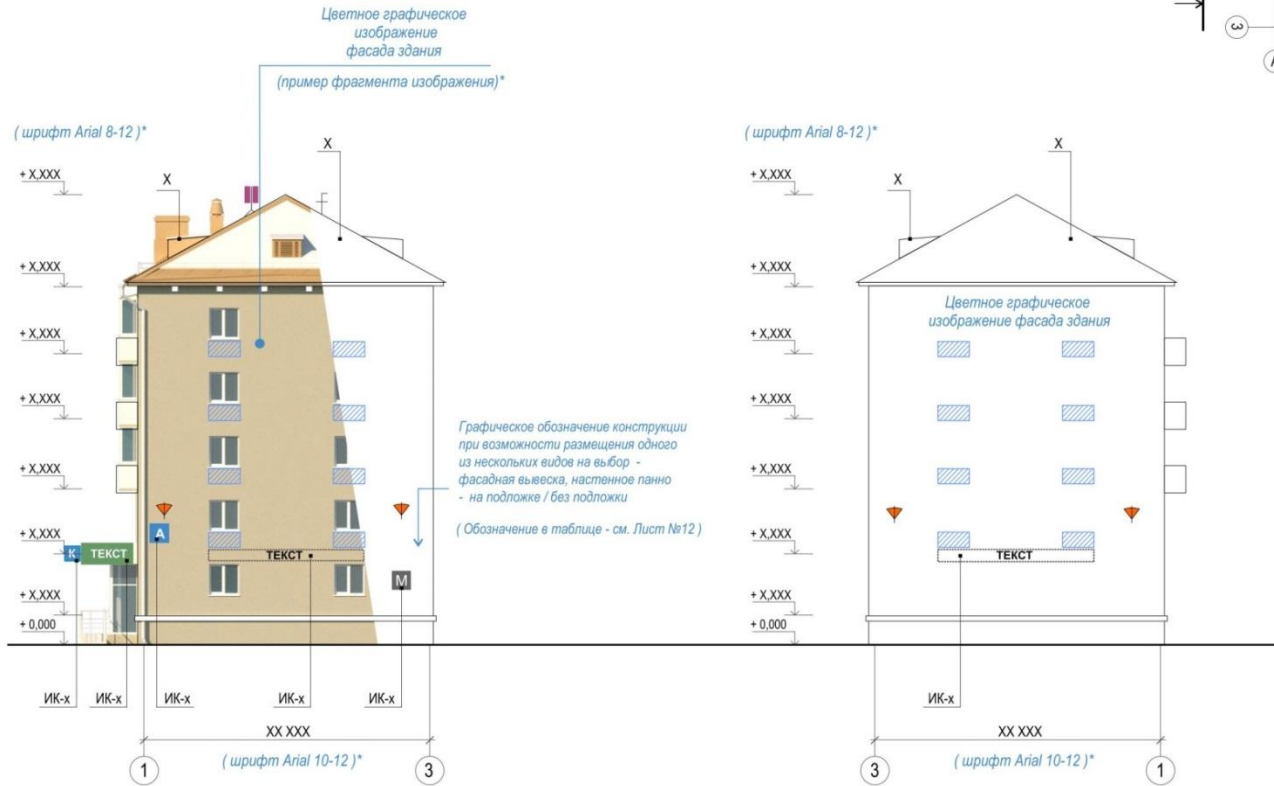
- X Витринная вывеска (внутренняя сторона остекления) / РК
- Декоративная пленка на поверхности остекления - запрещена.
- Дополнительное оборудование**
- Перспективное размещение блоков кондиционеров
- ☀ Осветительное оборудование
- Камера видеонаблюдения
- ☛ Оборудование архитектурного освещения
- ⚡ Антенна сотовой связи

(Полный перечень видов конструкций - см. Лист №12)

* - информация для разработчиков паспорта фасадов

Примечания : Данный лист смотреть совместно с листом №__"Ведомость перспективных информационных и рекламных конструкций"

	Подпись	Дата	Наименование объекта / назначение объекта. Здание по адресу : Город, район, улица, дом.	Разработчик	Лист	
						11
			Схема перспективного размещения конструкций и инженерного оборудования на фасадах в осях X - X, М 1 : XXX			



Перспективные информационные и рекламные конструкции

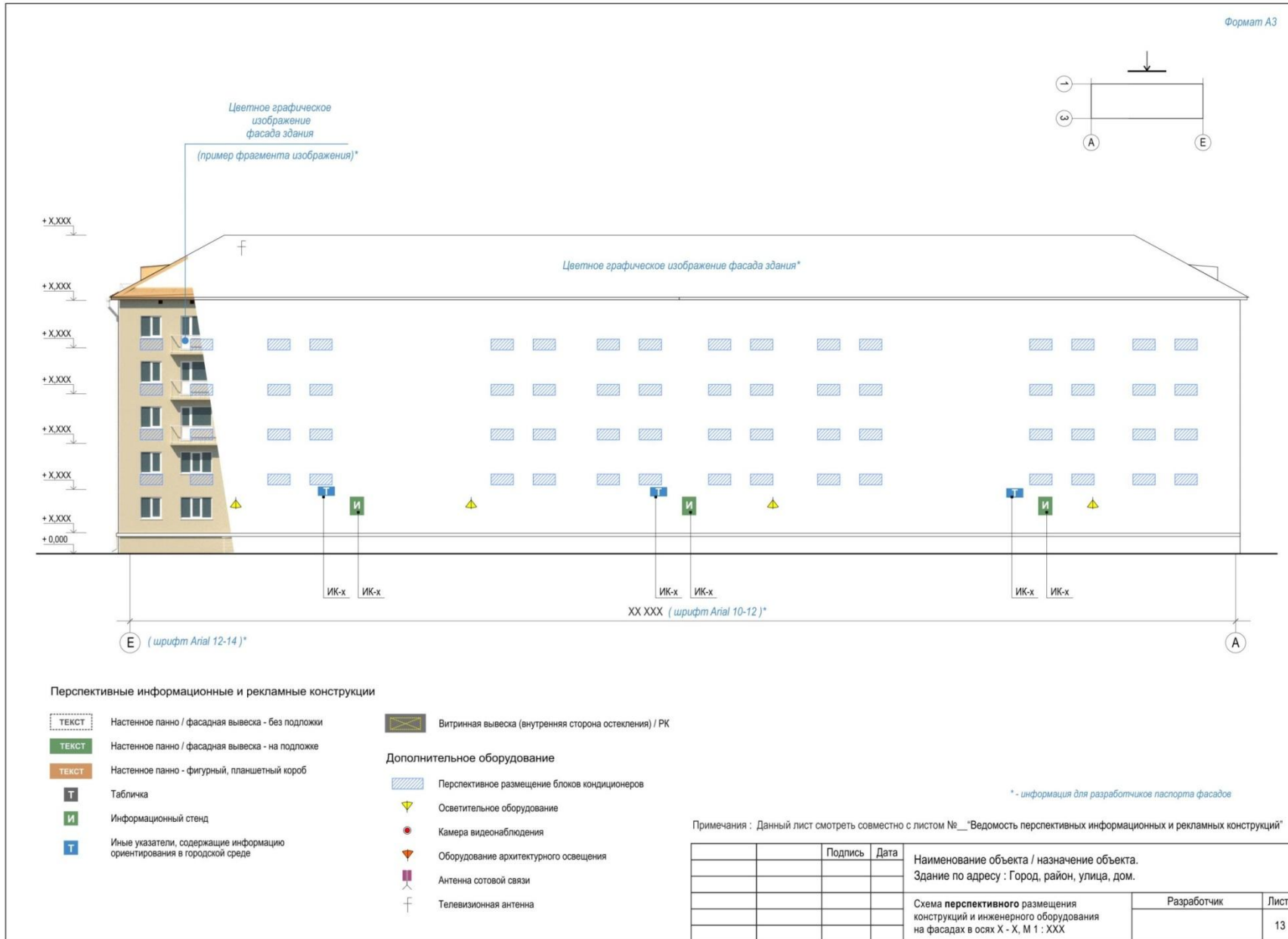
- | | | |
|-------|---|--|
| ТЕКСТ | Настенное панно / фасадная вывеска - без подложки | Витринная вывеска (внутренняя сторона остекления) / РК |
| ТЕКСТ | Настенное панно / фасадная вывеска - на подложке | Перспективное размещение блоков кондиционеров |
| ТЕКСТ | Настенное панно - фигурный, планшетный короб | Осветительное оборудование |
| К | Консольная вывеска / кронштейн | Камера видеонаблюдения |
| Т | Табличка | Оборудование архитектурного освещения |
| А | Указатель с наименованием улицы и номером дома | Антенна сотовой связи |
| М | Мемориальная доска | Телевизионная антенна |

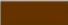

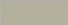


Дополнительное оборудование

* - информация для разработчиков паспорта фасадов

Примечания : Данный лист смотреть совместно с листом № __ "Ведомость перспективных информационных и рекламных конструкций"

		Подпись	Дата	Наименование объекта / назначение объекта. Здание по адресу : Город, район, улица, дом.	
				Схема перспективного размещения конструкций и инженерного оборудования на фасадах в осях X - X, М 1 : XXX	
				Разработчик	Лист
					12



Ведомость существующей отделки фасадов (шрифт Arial 10-12)*					
№ п/п	Наименование элемента (шрифт Arial / Arial Narrow 8-10)*	Материал и/или вид отделки	Марка цвета по палитрам: RAL, NSC.	Образец колера	Примечание
1	Кровля	Металлочерепица, окраска	RAL - 8011		-
2	Ограждение кровли	Металл, окраска	NSC - S 3060-Y70R		Решетчатое ограждение
3	Навесы				
4	Карнизы				
5	Слуховые окна				
6.1	Стены	Железобетонные плиты, окраска	RAL - 7034		
6.x		Кирпич	RAL - 2001		
6.x		Штукатурка	RAL - 7035		
7	Трубы водостоков				
8	Подоконные сливы				
9	Пилястры				
10	Наличники				
11	Ограждение балконов и лоджий				
12	Оконные проемы				
13	Дверные проемы				
14	Вентиляционные проемы				
15	Цоколь				
16	Площадки входов				
17	Лестницы				
18	Пандусы				
19	Ограждение лестниц и пандусов				
20	Козырьки				
21	Ограждающие конструкции тамбуров				
22	Фризы	—	—		
23	Фризы тамбуров				
24	Иные элементы, устройства, оборудование (при их наличии)				

↑ Перечень всех элементов, необходимых к обозначению на схемах архитектурно-колористического решения фасадов.*

↑ При отсутствии элементов на фасаде - в таблице ставится прочерк.*

		Подпись	Дата	Наименование объекта / назначение объекта. Здание по адресу : Город, район, улица, дом.
				Ведомость существующей отделки фасадов.
				Разработчик
				Лист
				14

* – Информация для разработчиков паспорта фасадов

Ведомость существующих информационных конструкций (шрифт Arial 10-12)*

№ поз.	Вид конструкции <small>таблицы - (шрифт Arial / Arial Narrow 8-10)*</small>	Количество (шт.)	Освещение	Место расположения	Габаритные размеры	Отметка конструкции
ИК x	Фасадная вывеска без подложки	1	Внешнее - прожекторы	Фасад в осях А - Е (стена)	12,5 x 10,5 м	+ 7,500
ИК x	Фасадная вывеска на подложке	1	Внутреннее - светодиоды	Фасад в осях 1 - 4 (фриз)	3,0 x 0,5 м	+ 3,500
ИК x	Фигурный короб					
ИК x	Планшетный короб					
ИК x	Консольная вывеска					
ИК x	Витринная вывеска					
ИК x	Вывеска на маркизах					
ИК x	Крышная вывеска					
ИК x	Табличка					

Ведомость существующих рекламных конструкций

РК x	Настенное панно без подложки	1	Внешнее - прожекторы	Фасад в осях А - Е (стена)	12,5 x 10,5 м	+ 7,500
РК x	Настенное панно на подложке	1	Внутреннее - светодиоды	Фасад в осях 1 - 4 (фриз)	3,0 x 0,5 м	+ 3,500
РК x	Настенное панно - фигурный короб					
РК x	Настенное панно - планшетный короб					
РК x	Кронштейн					
РК x	Маркиза					
РК x	Крышная конструкция					
РК x	Видеозеркало					
РК x	Медиафасад					
РК x	Проекционная конструкция					
РК x	Объемно-пространственная композиция					

Ведомость прочих существующих конструкций

ИК x	Мемориальная доска	1	Отсутствует	Фасад в осях А - Е	1,5 x 0,5 м	+ 3,500
ИК x	Указатель с наименованием улицы и номером дома	1	Отсутствует	Фасад в осях 1 - 4	0,4 x 0,4 м	+ 5,500
ИК x	Информационный стенд					
ИК x	Элементы монументально-декоративного оформления - панно, граффити					
ИК x	Информационные надписи и обозначения на объектах культурного наследия					
ИК x	Иные указатели, содержащие информацию ориентирования в городской среде					

Информация для разработчиков паспорта фасадов - на листах ведомостей не отображать!

Графическое обозначение всех видов конструкций на схемах существующего и перспективного размещения.

* Графическое обозначение рекламных и информационных конструкций в зависимости от цветового решения фасада

ТЕКСТ

цвет фасада - темный

ТЕКСТ

цвет фасада - светлый

Графическое обозначение размещения инженерного оборудования на фасадах (существующее размещение)

Инженерное оборудование

	Наружный блок кондиционеров
	Осветительное оборудование
	Камера видеонаблюдения
	Индивидуальная спутниковая антенна
	Антенна сотовой связи
	Телевизионная антенна

Графическое обозначение размещения оборудования архитектурного освещения фасадов (для объектов с обязательным архитектурным освещением - существующее размещение)


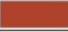


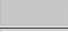
Оборудование архитектурного освещения

	Прожектор
	Линейный светильник

Информационные блоки - отображаются только размещаемые на фасаде виды конструкции

	Подпись	Дата	Наименование объекта / назначение объекта. Здание по адресу : Город, район, улица, дом.

Ведомость существующих информационных и рекламных конструкций.	Разработчик	Лист
		15

Ведомость перспективной отделки фасадов (шрифт Arial 10-12)*					
№ п/п	Наименование элемента (шрифт Arial / Arial Narrow 8-10)*	Материал и/или вид отделки	Марка цвета по палитрам: RAL, NSC.	Образец колера	Примечание
1	Кровля	Металлочерепица, окраска	RAL - 8011		-
2	Ограждение кровли	Металл, окраска	NSC - S 3060-Y70R		Решетчатое ограждение
3	Навесы				
4	Карнизы				
5	Слуховые окна				
6.1	Стены	Железобетонные плиты, окраска	RAL - 7034		
6.x		Кирпич	RAL - 2001		
6.x		Штукатурка	RAL - 7035		
7	Трубы водостоков				
8	Подоконные сливы				
9	Пилястры				
10	Наличники				
11	Ограждение балконов и лоджий				
12	Оконные проемы				
13	Дверные проемы				
14	Вентиляционные проемы				
15	Цоколь				
16	Площадки входов				
17	Лестницы				
18	Пандусы				
19	Ограждение лестниц и пандусов				
20	Козырьки				
21	Ограждающие конструкции тамбуров				
22	Фризы	—	—		
23	Фризы тамбуров				
24	Иные элементы, устройства, оборудование (при их наличии)				

↑ Перечень всех элементов, необходимых к обозначению на схемах архитектурно-колористического решения фасадов.*

↑ При отсутствии элементов на фасаде - в таблице ставится прочерк.*

		Подпись	Дата	Наименование объекта / назначение объекта. Здание по адресу : Город, район, улица, дом.
				Ведомость перспективной отделки фасадов.
				Разработчик
				Лист
				16

* – Информация для разработчиков паспорта фасадов

Ведомость перспективных информационных конструкций (шрифт Arial 10-12)*						
№ поз.	Вид конструкции <i>таблицы - (шрифт Arial / Arial Narrow 8-10)*</i>	Количество (шт.)	Освещение	Место расположения	Габаритные размеры	Отметка конструкции
ИК х	Фасадная вывеска без подложки	1	Внутреннее - светодиоды	Фасад в осях А - Е (стена)	12,5 x 10,5 м	+ 7,500
ИК х	Фасадная вывеска на подложке	1	Внутреннее - светодиоды	Фасад в осях 1 - 4 (фриз)	3,0 x 0,5 м	+ 3,500
ИК х	Фигурный короб					
ИК х	Планшетный короб					
ИК х	Консольная вывеска					
ИК х	Витринная вывеска					
ИК х	Вывеска на маркизах					
ИК х	Крышная вывеска					
ИК х	Табличка					

Ведомость перспективных рекламных конструкций						
РК х	Настенное панно без подложки	1	Внутреннее - светодиоды	Фасад в осях А - Е (стена)	12,5 x 10,5 м	+ 7,500
РК х	Настенное панно на подложке	1	Отсутствует	Фасад в осях 1 - 4 (фриз)	3,0 x 0,5 м	+ 3,500
РК х	Настенное панно - фигурный короб					
РК х	Настенное панно - планшетный короб					
РК х	Кронштейн					
РК х	Маркиза					
РК х	Крышная конструкция					
РК х	Видеозеркало					
РК х	Медиафасад					
РК х	Проекционная конструкция					

Ведомость прочих перспективных конструкций						
ИК х	Мемориальная доска	1	Отсутствует	Фасад в осях А - Е	1,5 x 0,5 м	+ 3,500
ИК х	Указатель с наименованием улицы и номером дома	1	Отсутствует	Фасад в осях 1 - 4	0,4 x 0,4 м	+ 5,500
ИК х	Информационный стенд					
ИК х	Элементы монументально-декоративного оформления - панно, граффити					
ИК х	Информационные надписи и обозначения на объектах культурного наследия					
ИК х	Иные указатели, содержащие информацию ориентирования в городской среде					

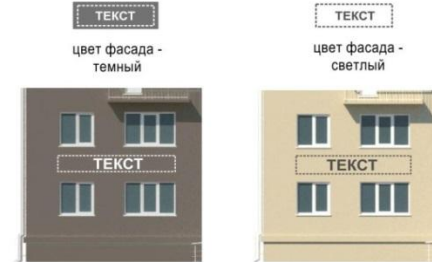
↑ Информационные блоки - отображаются только размещаемые на фасаде виды конструкции

Информация для разработчиков паспорта фасадов - на листах ведомостей не отображать!

Графическое обозначение всех видов конструкций на схемах существующего и перспективного размещения.



* Графическое обозначение рекламных и информационных конструкций в зависимости от цветового решения фасада



Графическое обозначение размещения инженерного оборудования на фасадах (перспективное размещение)

Инженерное оборудование

	Наружный блок кондиционеров
	Осветительное оборудование
	Камера видеонаблюдения
	Индивидуальная спутниковая антенна
	Антенна сотовой связи
	Телевизионная антенна

Графическое обозначение размещения оборудования архитектурного освещения фасадов (для объектов с архитектурным освещением, планируемым заявителем - перспективное размещение)

Оборудование архитектурного освещения

	Пржектор
	Линейный светильник

		Подпись	Дата	Наименование объекта / назначение объекта. Здание по адресу : Город, район, улица, дом.	
				Ведомость перспективных информационных и рекламных конструкций	
				Разработчик	Лист
					17

Существующее состояние **главного фасада** (фотофиксация)

Существующее состояние **дворового фасада** (фотофиксация)

Главный фасад, выходящий на ул. _____ (шрифт Arial 10-12)*

Дворовой фасад (шрифт Arial 10-12)*

Существующее состояние **бокового фасада** (фотофиксация)

Существующее состояние **кровли** (фотофиксация)

Боковой фасад (шрифт Arial 10-12)*

Боковой фасад (шрифт Arial 10-12)*

* - Информация для разработчиков паспорта фасадов

Детальный фотографический материал может быть представлен в большем объеме.*

		Подпись	Дата	Наименование объекта / назначение объекта. Здание по адресу : Город, район, улица, дом.	Разработчик	Лист
				Фотофиксация существующего состояния фасадов. Главный фасад, боковые фасады, дворовой фасад, кровля.		18

3-D Визуализация главного фасада.

3-D Визуализация дворового фасада.

Главный фасад, выходящий на ул. _____ (шрифт Arial 10-12)*

Дворовой фасад (шрифт Arial 10-12)*

3-D Визуализация бокового фасада.

3-D Визуализация бокового фасада.

Боковой фасад (шрифт Arial 10-12)*

Боковой фасад (шрифт Arial 10-12)*

* - Информация для разработчиков паспорта фасадов

Графический материал с 3-D Визуализациями может быть представлен в большем объеме.*

		Подпись	Дата	Наименование объекта / назначение объекта. Здание по адресу : Город, район, улица, дом.
				3-D Визуализация фасадов.
				Разработчик
				Лист
				19

3-D Визуализация / фотомонтаж архитектурного освещения
(при отсутствии существующего)*

Главный фасад, выходящий на ул. _____ (шрифт Arial 10-12)*

3-D Визуализация / фотомонтаж архитектурного освещения
схемы размещения светового оборудования*

3-D Визуализация / фотомонтаж архитектурного освещения
схемы размещения светового оборудования*

Боковой фасад (шрифт Arial 10-12)*

Боковой фасад (шрифт Arial 10-12)*

* - Информация для разработчиков паспорта фасадов

		Подпись	Дата	Наименование объекта / назначение объекта. Здание по адресу : Город, район, улица, дом.

	Разработчик	Лист
Архитектурное освещение фасадов		20