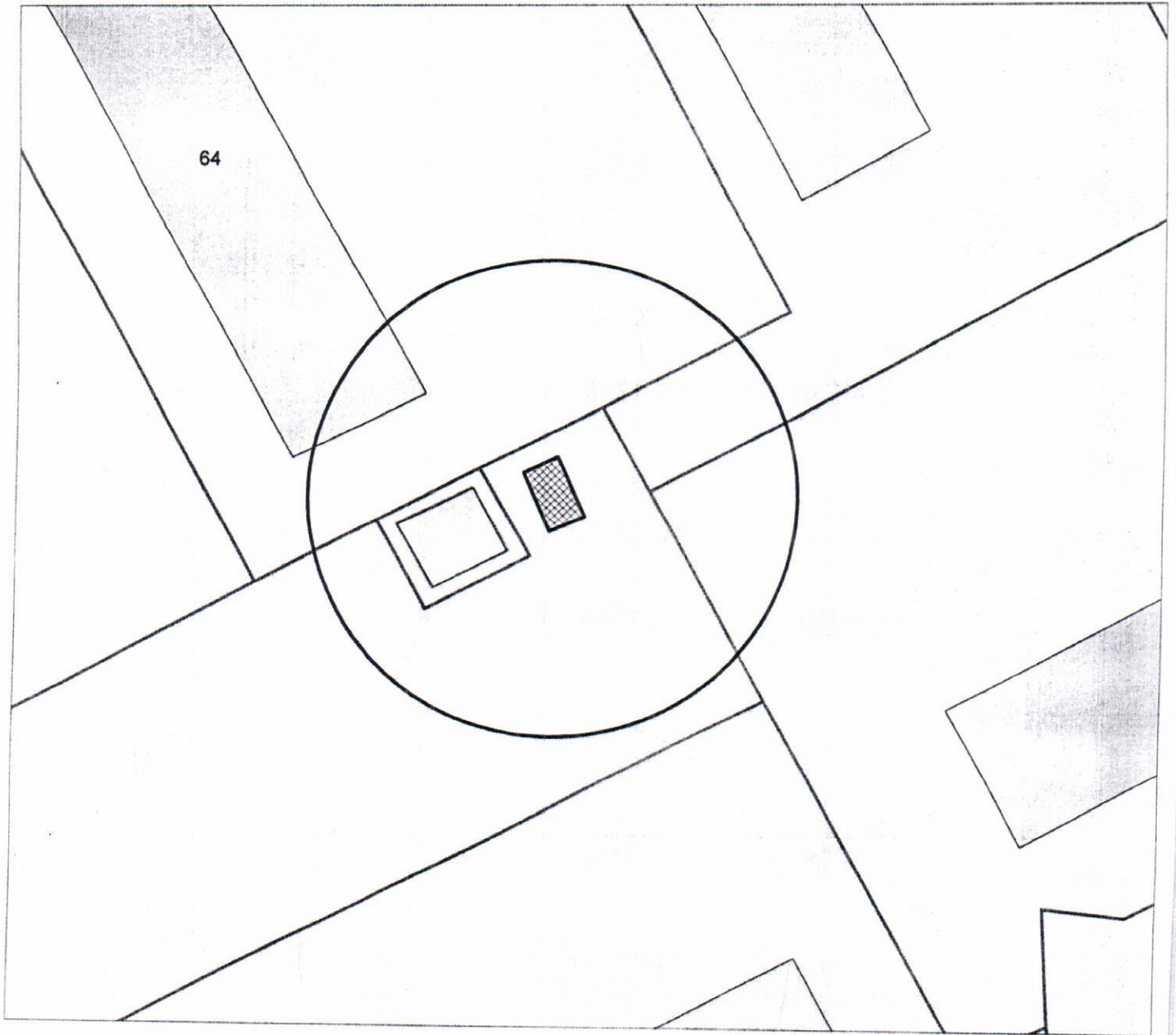


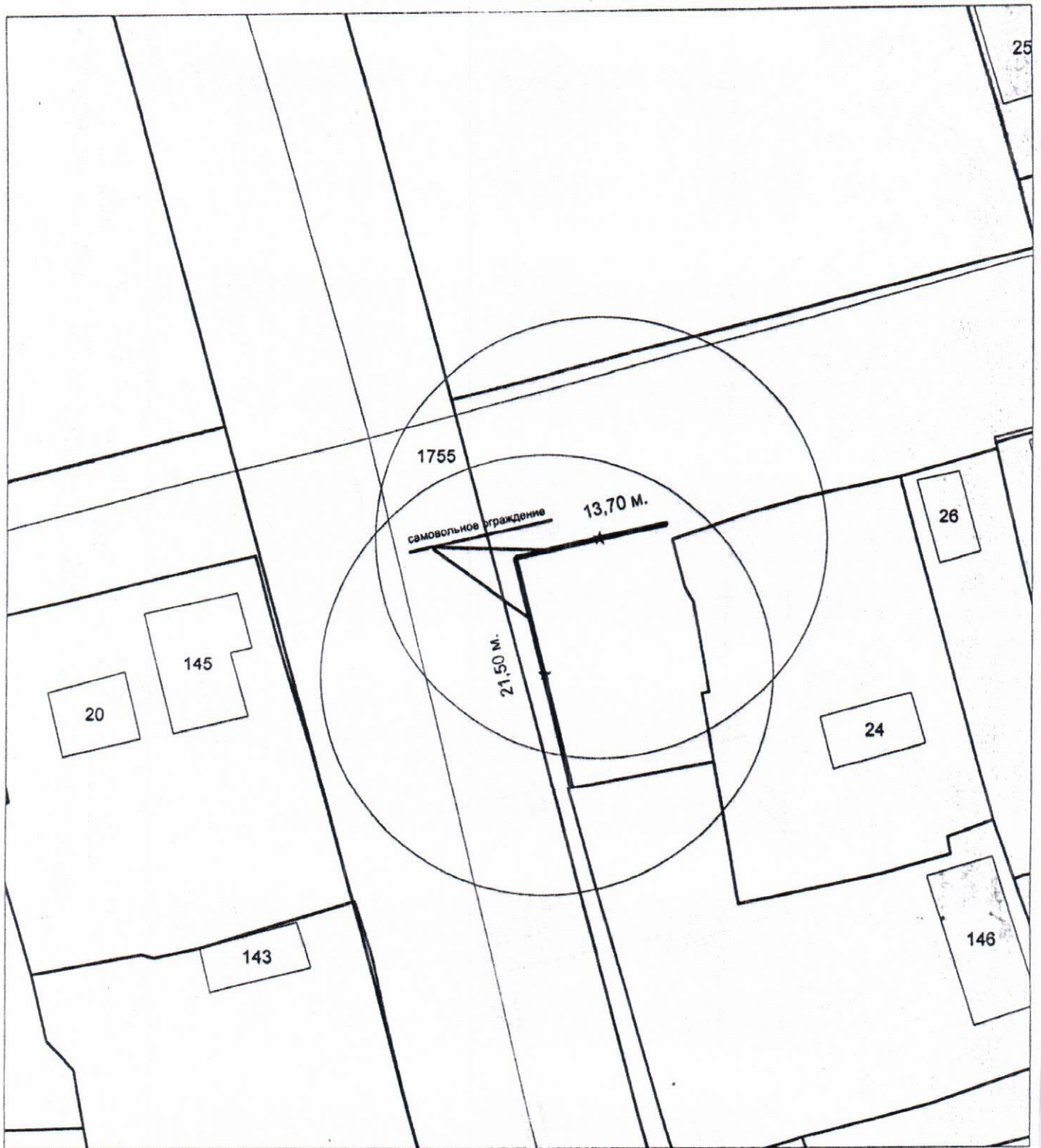
КАРТА-СХЕМА
территории по адресному ориентиру: г. Новосибирск, ул. Объединения, (64)
на топографическом плане территории
М 1:500



Условные обозначения:

 - металлический гараж

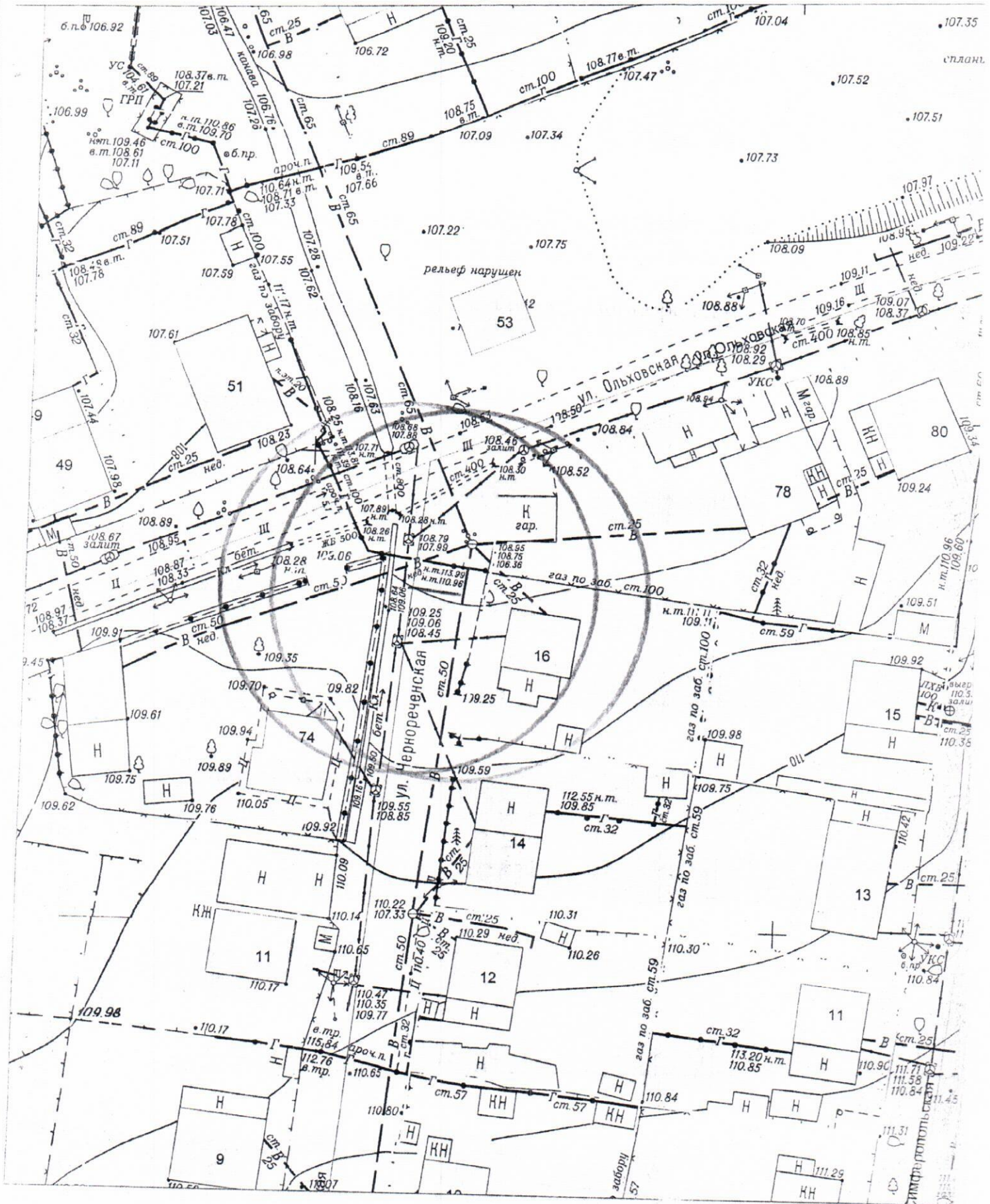
Карта-схема территории по адресному ориентиру:
г. Новосибирск, ул. Славянская, 24 на топографическом плане
М 1:500



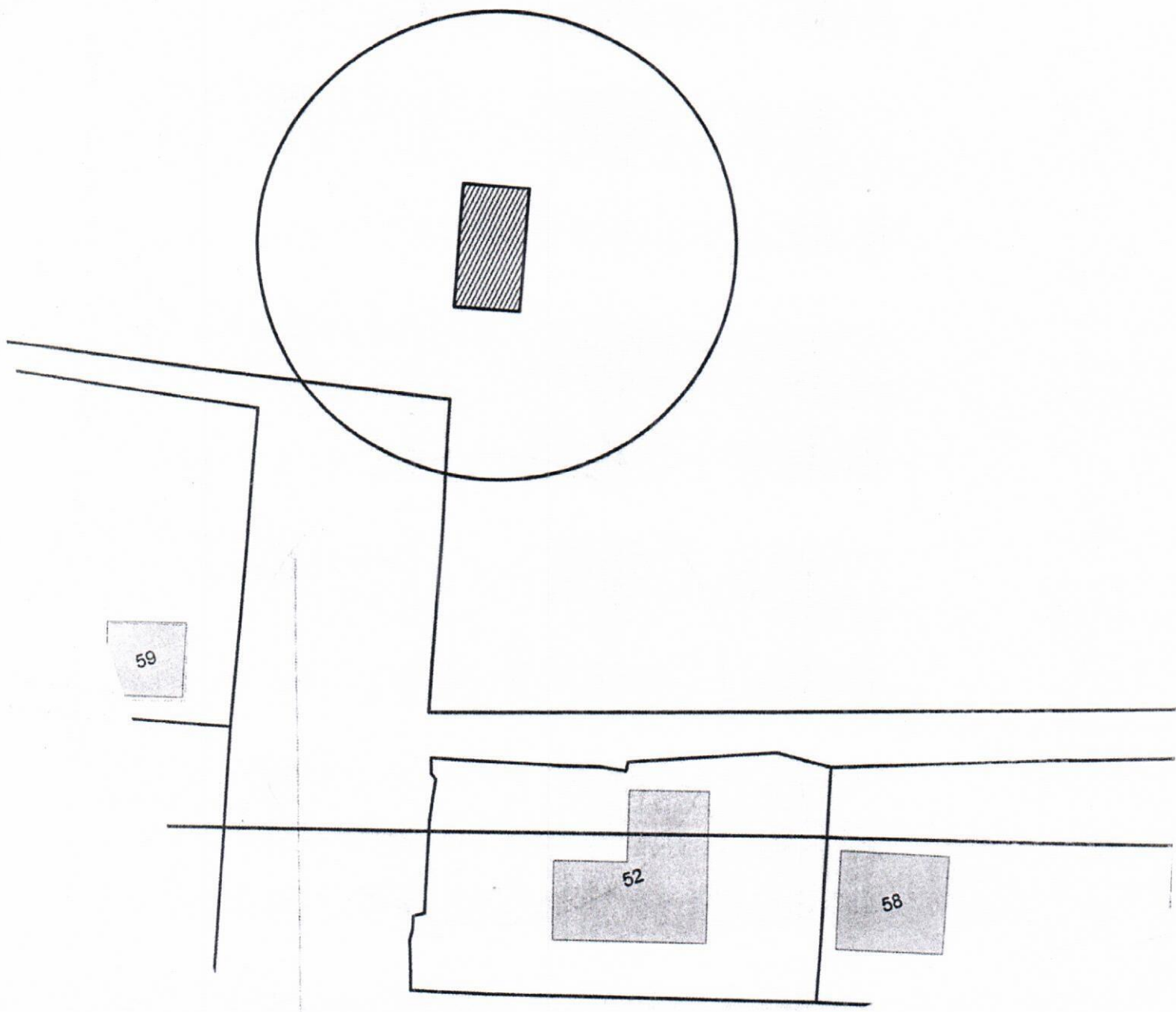
— ограждение

по адресному ориентиру: ул. Чернореченская, (16).

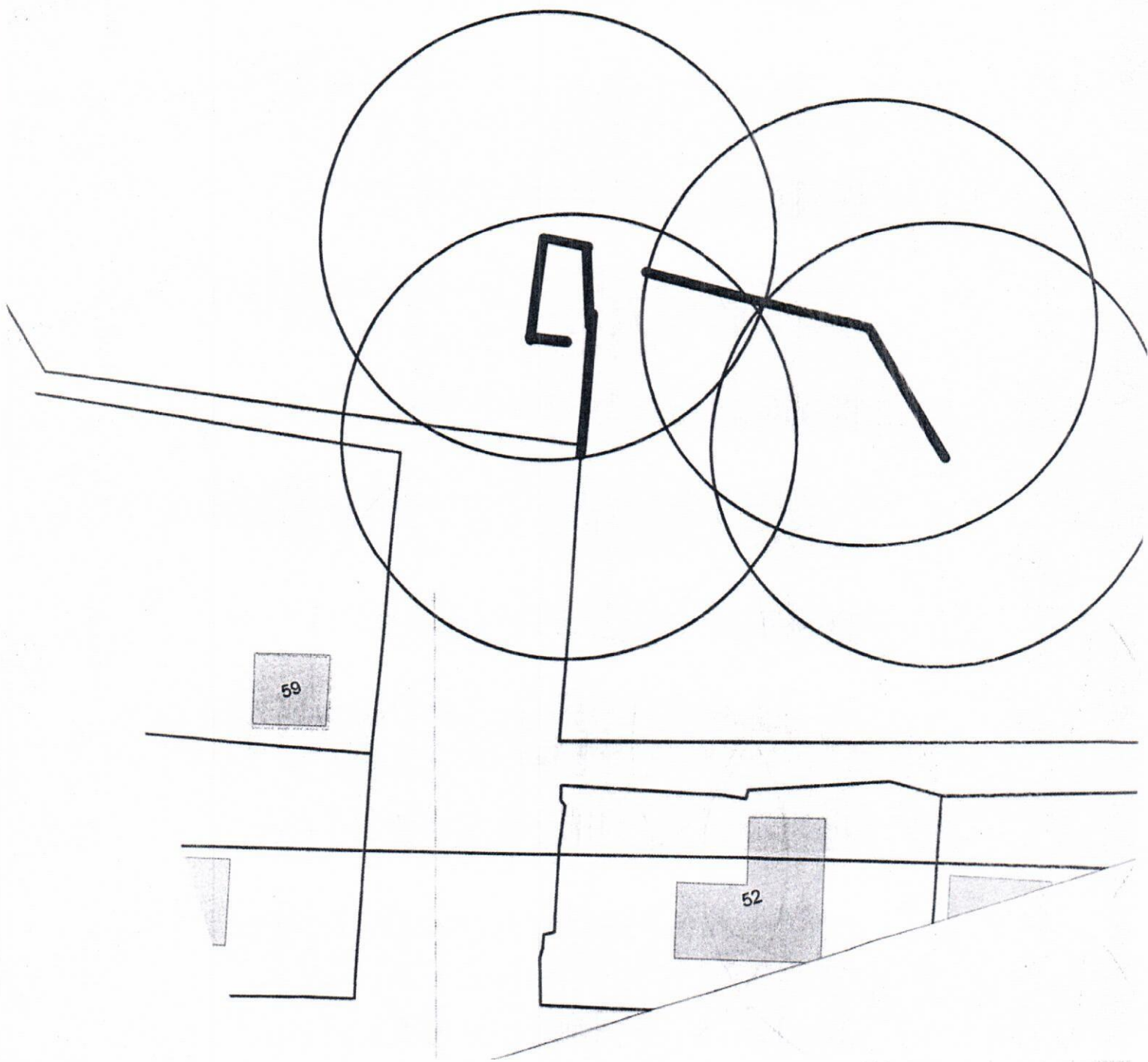
на топографическом плане М 1:500



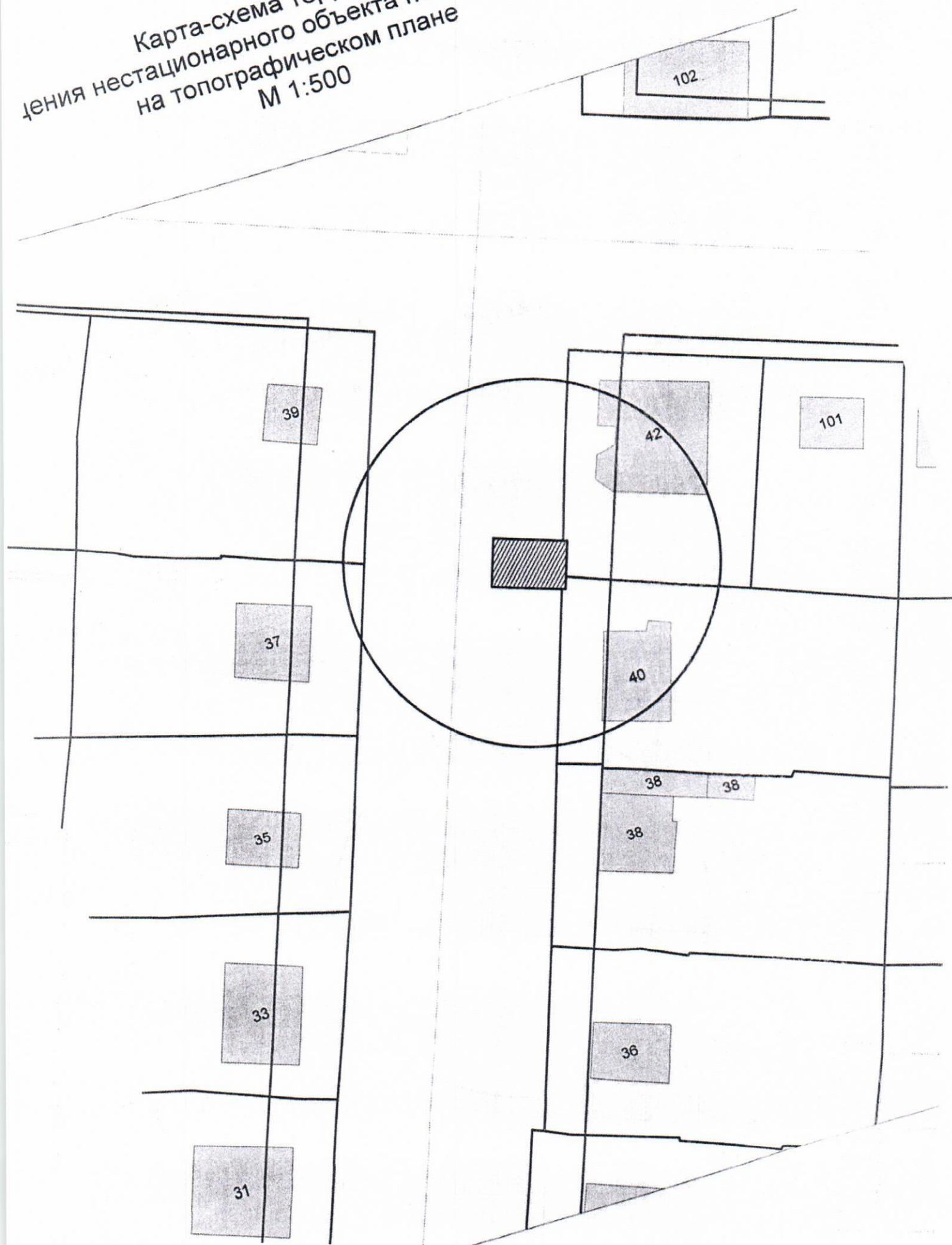
Карта-схема территории
здания нестационарного объекта по ул. Марата, (60)
на топографическом плане
М 1:500



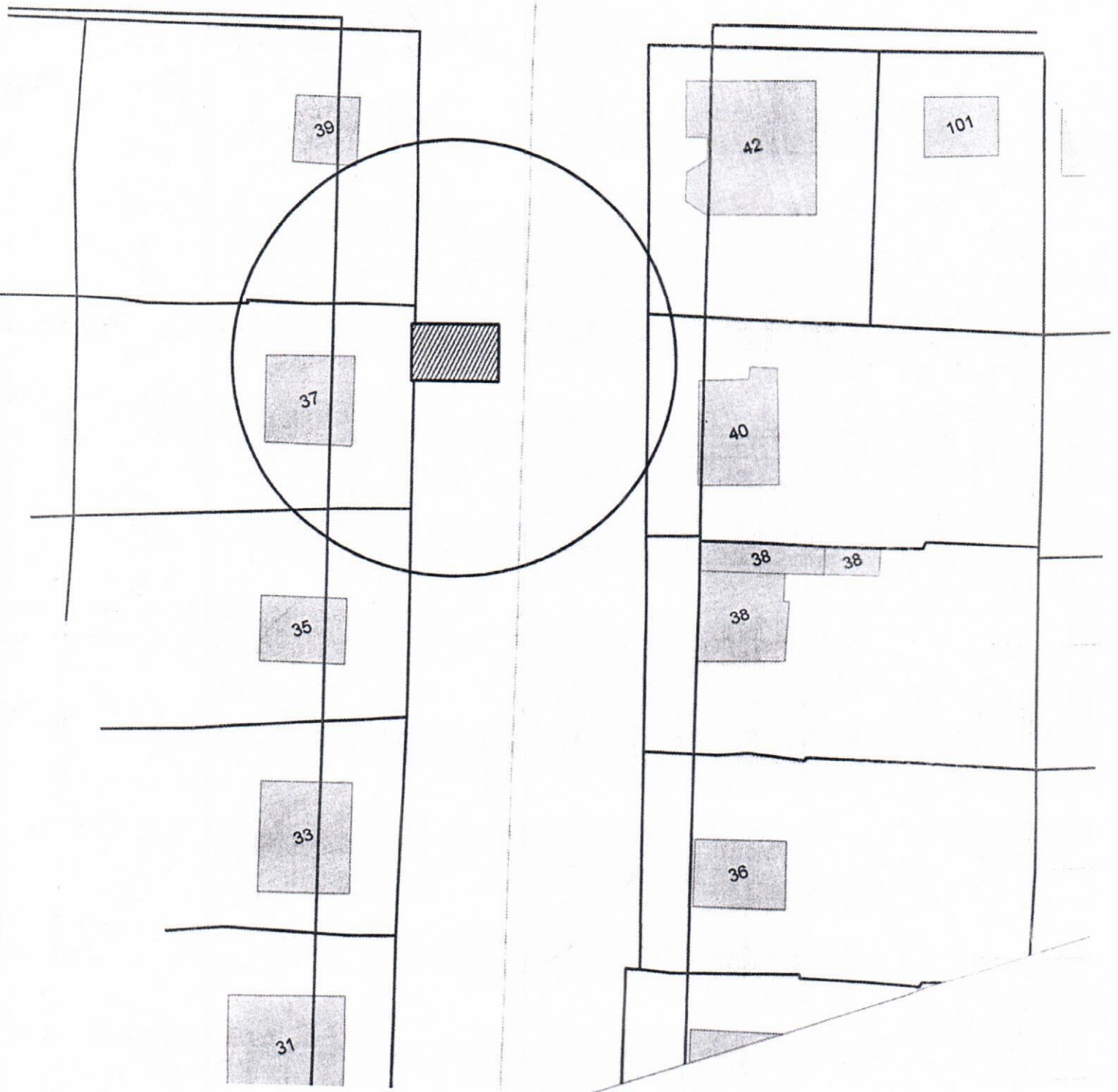
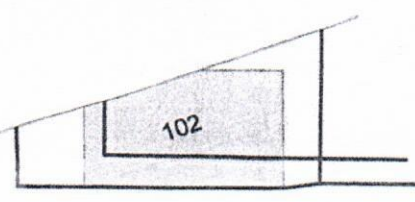
Карта-схема территории
здания нестационарного объекта по ул. Марата, (бу,
на топографическом плане
М 1:500



Карта-схема территории
здания нестационарного объекта по ул. Чапаева, (60)
на топографическом плане
М 1:500

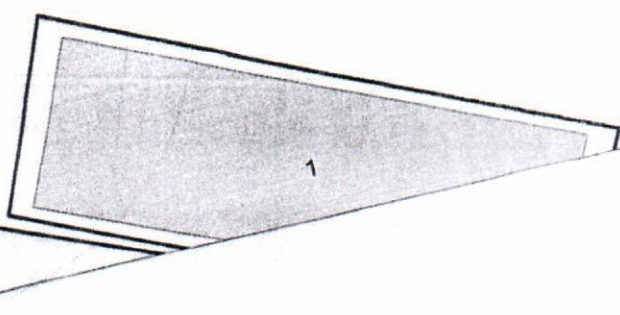
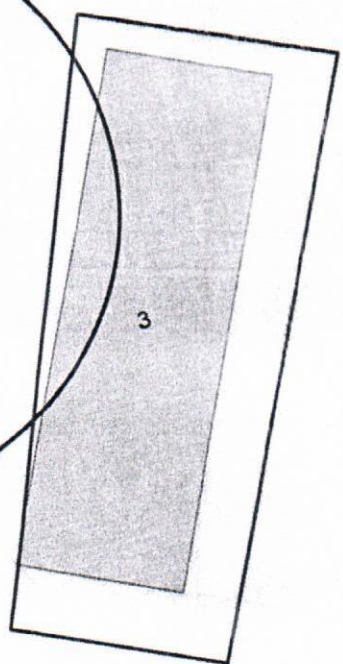
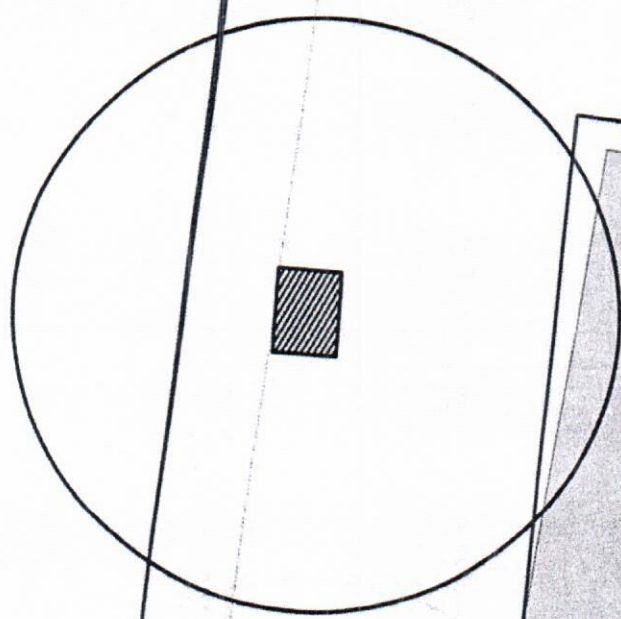


Карта-схема территории
эния нестационарного объекта по ул. Чапаева, (55)
на топографическом плане
М 1:500

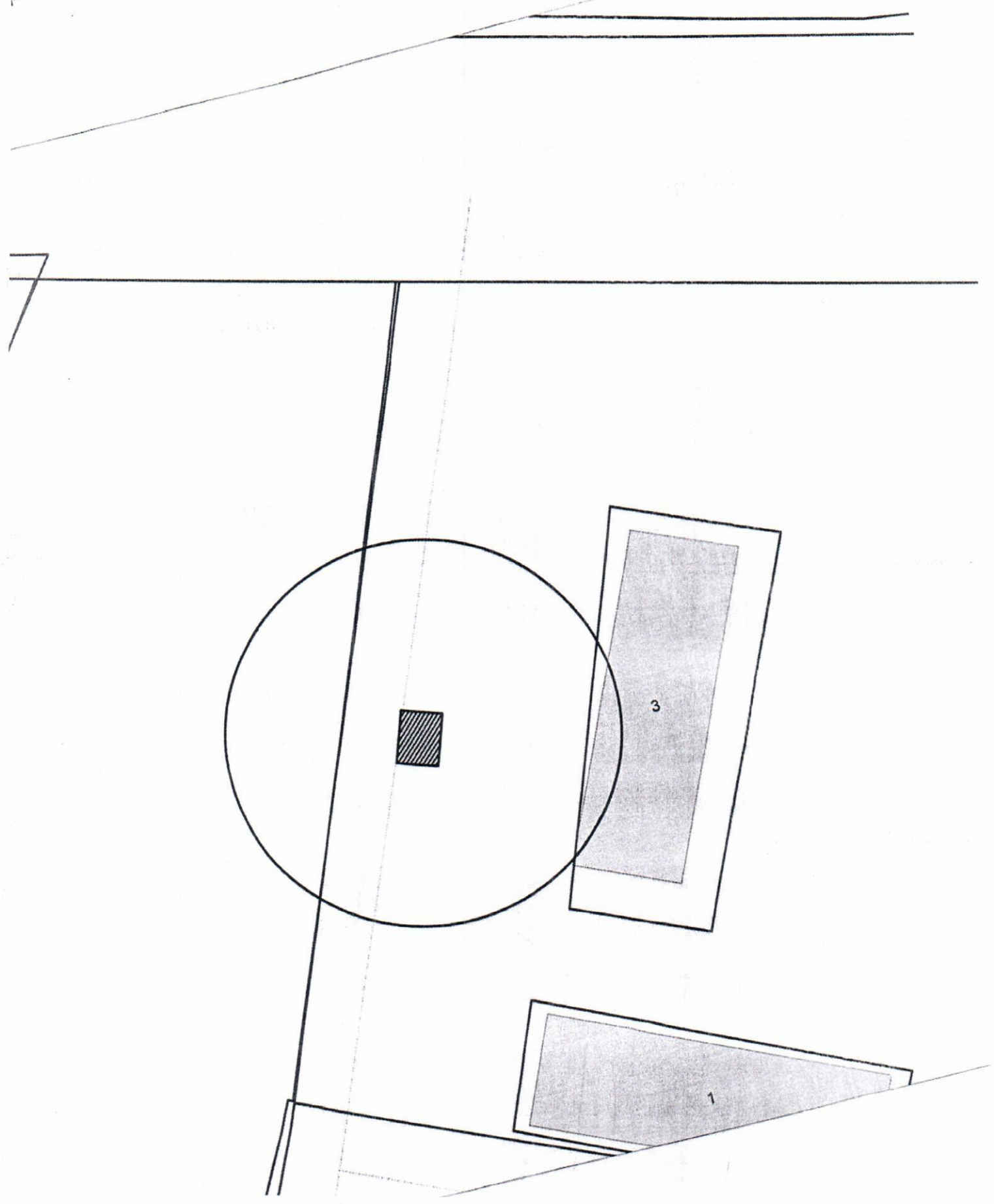


Карта-схема территории
размещения нестационарного объекта по ул. Лаврова, (3)
на топографическом плане
М 1:500

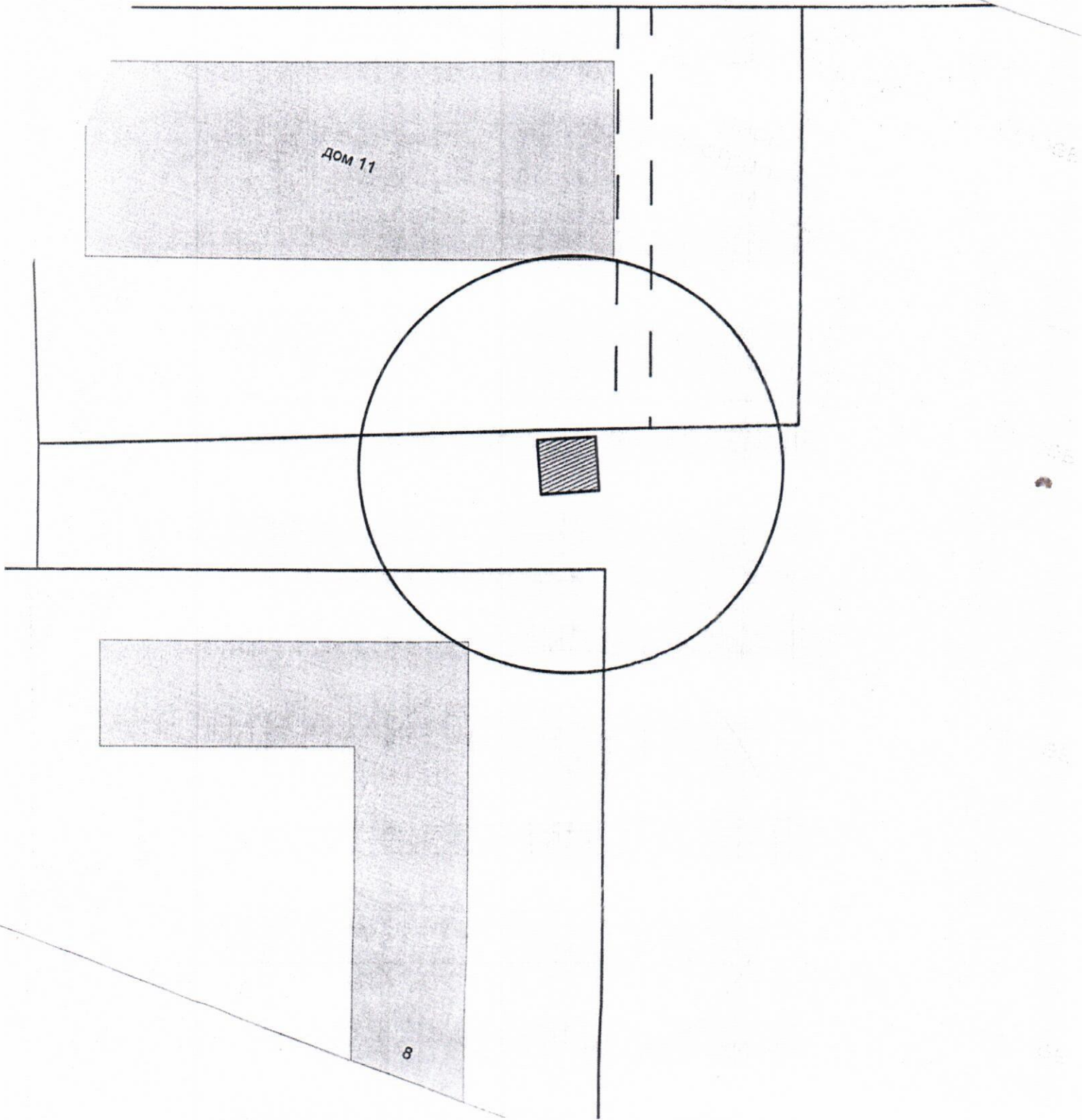
7



Карта-схема территории
размещения нестационарного объекта по ул. Лаврова, (3)
на топографическом плане
М 1:500



Карта-схема территории
размещения нестационарного объекта по ул. Одоев
на топографическом плане
М 1:500



Карта-схема территории
размещения нестационарных объектов по ул. Звездная, 9
на топографическом плане
М 1:500

